

Ficha Técnica :

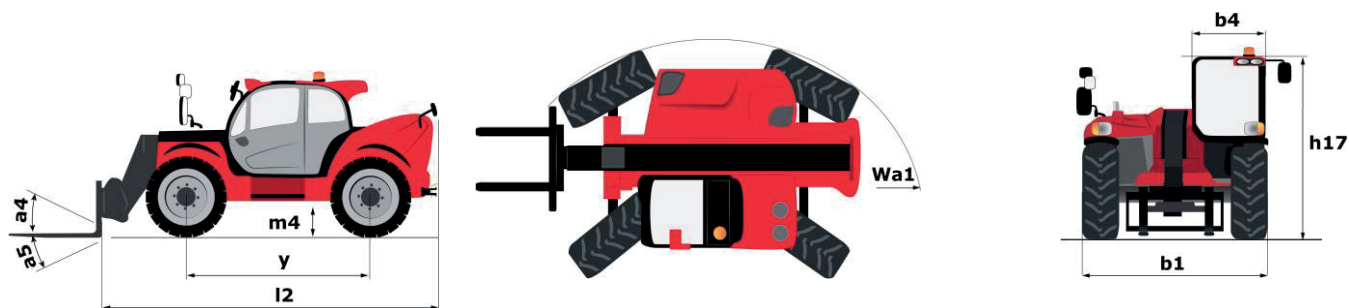
# **MXT 840P**

---



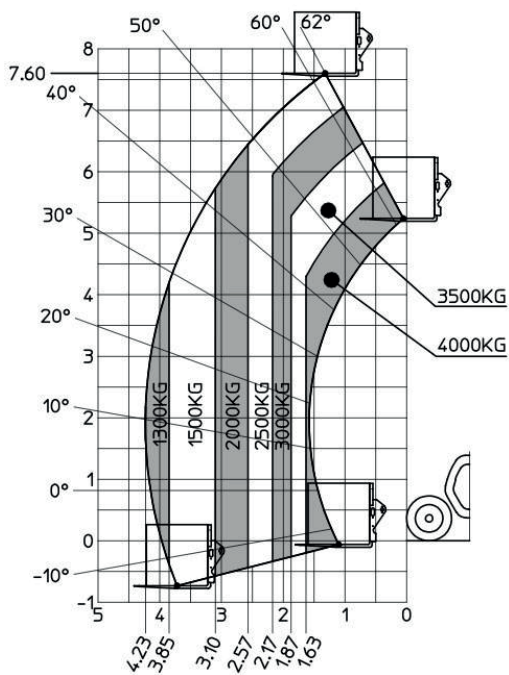
Capacidades		Métrico
Capacidade Máxima	Q	4000 kg
Altura Máxima de Elevação	h3	7.6 m
Alcance Máximo	l4	4.23 m
Peso e Dimensões		
Comprimento Total	l11	4.93 m
Largura Total	b1	2.38 m
Altura Total	h17	2.58 m
Distância entre eixos	y	2.9 mm
Distância do Solo	m4	0.38 m
Largura Total	b4	0.85 m
Ângulo de Inclinação	a4	12°
Raio de Viragem Exterior ( exterior rodas )	Wa1	3.9 m
Peso em vazio ( com garfos )		8115 Kg
Pneus		Pneumático
Modelo dos Pneus		BKT 16.0/70-20 14PR-EM936 SPL
Comprimento / Largura / Espessura dos Garfos	l / e / s	1200 mm x 125 mm x 45 mm
Performances		
Elevação		13 s
Descida		9 s
Extensão		9 s
Retração		6.05 s
Escavação		4.3 s
Descarga		3.5 s
Motor		
Motor		Perkins
Norma do Motor		Stage 3A
Modelo do Motor		1104D-44T
Número de cilindros / Volume		4 - 4.400 CM <sup>3</sup>
Potência do Motor HP / (kW)		94 Hp / 70 kW
Torque Máx. / Rotação do motor		392 Nm @ 1400 tr/min
Tração		7700 da N
Transmissão		
Tipo de Transmissão		Conversor de Torque com velocidade manual
Número de Marchas (Frente / Ré)		4 / 4
Velocidade Máxima		28 km/h
Freio de Estacionamento		Manual
Freios		Multi discos em eixos dianteiros e traseiros
Sistema Hidráulico		
Bomba Hidráulica		Bomba de Engrenagem
Fluxo Hidráulico / Pressão		86l/min / 250 Bar
Capacidade dos Tanques		
Óleo do Motor		15 l
Óleo Hidráulico		120 l
Tanque de Combustível		10 l
Ruídos e Vibrações		
Ruído na posição dirigir (LpA)		92 dB(A)
Ruído no ambiente (LwA)		110 dB(A)
Vibração		25Mn
Diversos		
Direção nas Rodas ( dianteira / traseira )		2 / 2
Rodas Motrizes ( dianteira / traseira )		2 / 2
Segurança / Homologação segurança da Cabina		Standard EN 15000 / Cabina ROPS-FOPS Level 2
Comandos		Joystick

# Dimensões



# Diagrama de Carga

Diagrama todo-o-terreno ( EN 1459 B)





Avenida das Indústrias, 445  
Distrito Industrial Benedito Storani, Vinhedo - SP  
019 3113 - 3600  
[www.manitou.com](http://www.manitou.com)



Este catálogo descreve versões e opções de configuração dos produtos Manitou que podem ser equipados com diferentes acessórios. O equipamento descrito neste folheto pode ser padrão, opcional ou não estar disponível, dependendo da versão. A Manitou reserva-se o direito de alterar as especificações mostradas e descritas a qualquer momento e sem aviso prévio. O fabricante não é responsável pelas especificações fornecidas. Para mais informações, entre em contato com seu revendedor Manitou. Documento não contratual. As descrições dos produtos podem diferir dos produtos reais. Os logotipos e a identidade visual da empresa são de propriedade da Manitou e não podem ser usados sem autorização. Todos os direitos reservados. As fotos e diagramas contidos neste manual são fornecidos apenas para fins informativos.

MANITOU BF SA - Sociedade limitada com conselho de administração - Capital social: 39.547.824 euros - 857 802 508 RCS Nantes