

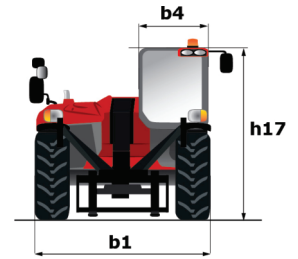
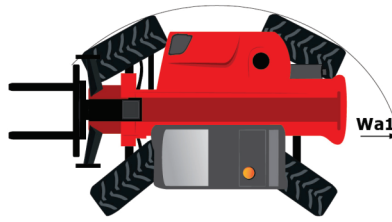
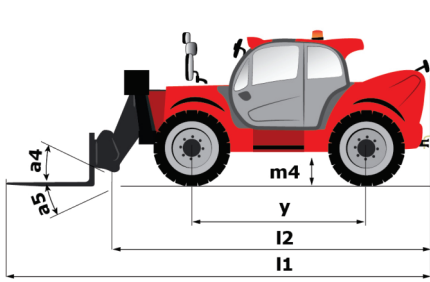
Ficha Técnica :

MXT 1740 P

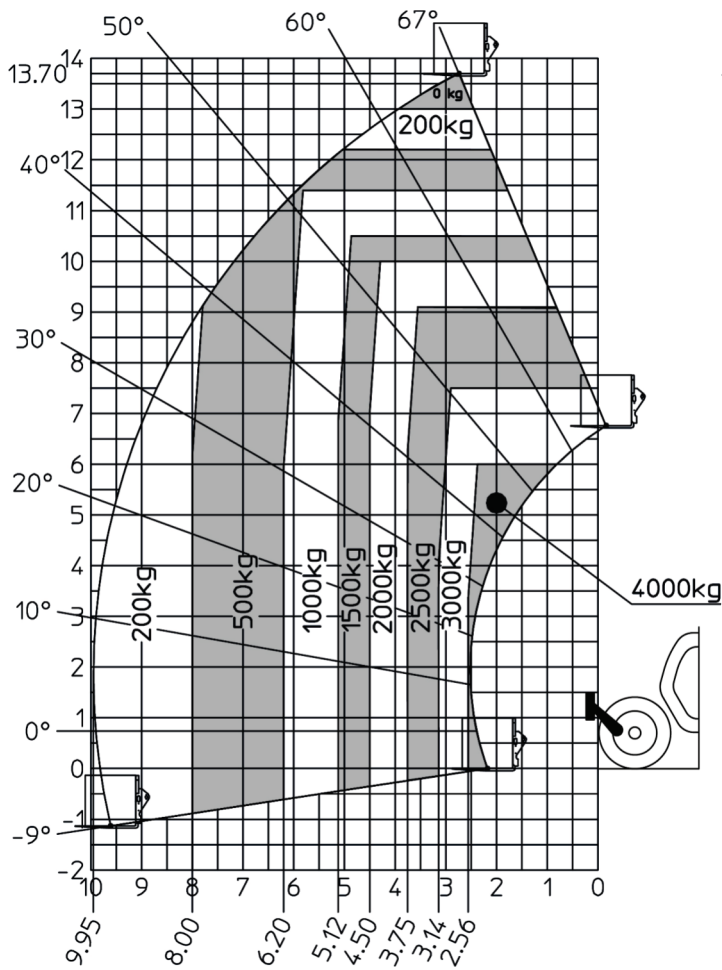


Capacidades		Metric
Capacidade Máxima	Q	4000 kg
Altura Máxima de Elevação	h3	17.4 m
Alcance Máximo	l4	13.48 m
Peso e Dimensões		
Comprimento Total	l11	6.22 m
Largura Total	b1	2.38 m
Altura Total	h17	2.59 m
Distância entre eixos	y	2.9 mm
Distância do Solo	m4	0.38 m
Largura Total da Cabine	b4	0.85 m
Peso com garfos		11235 kg
Comprimento / Largura e Espessura dos garfos	l / e / s	1200 mm x 125 mm x 50 mm
Pneus	Pneumático	16/70-20
Performances		
Elevação		13.6 s
Descida		9.4 s
Extensão		25 s
Retração		14.1 s
Inclinação		4.1 s
Descarga		3.2 s
Motor		
Motor		Perkins
Norma do Motor		Stage 3A
Modelo do Motor		1104D-44T EPA
Número de cilindros / Volume		4 - 4.4 l
Potência do Motor HP / (kW)		92 Hp / 70 kW
Max. torque(Nm)		392
Transmissão		
Tipo de Transmissão		Conversor de Torque com velocidade manual
Número de Marchas (Frente / Ré)		4 / 4
Velocidade Máxima		28 km/h
Freio de Estacionamento		Manual
Freios		Multi discos em eixos dianteiros e traseiros
Sistema Hidráulico		
Bomba Hidráulica		Bomba de Engrenagem
Fluxo Hidráulico / Pressão		96.7 l/min / 250 Bar
Capacidade dos Tanques		
Oléo Hidráulico		125 l
Tanque de Combustível		80 l
Ruídos e Vibrações		
Ruído na posição dirigir (LpA)		92 dB(A)
Ruído no ambiente (LwA)		110 dB(A)
Diversos		
Direção nas Rodas (dianteira / traseira)		2 / 2
Rodas Motrizes (dianteira / traseira)		2 / 2
Segurança		Standard EN 15000
Controles		Alavancas

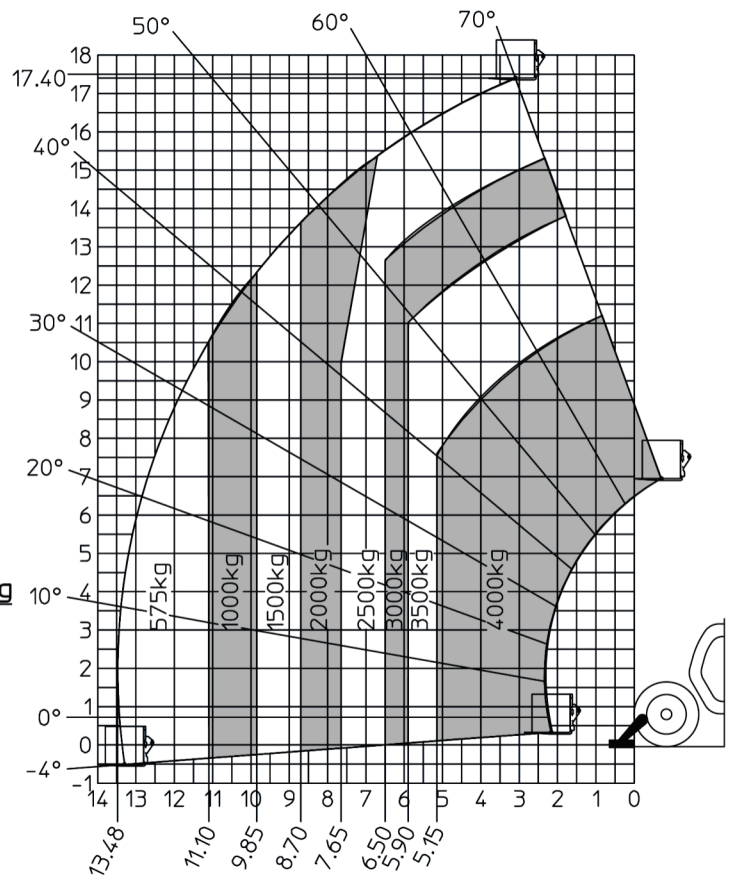
Dimensões

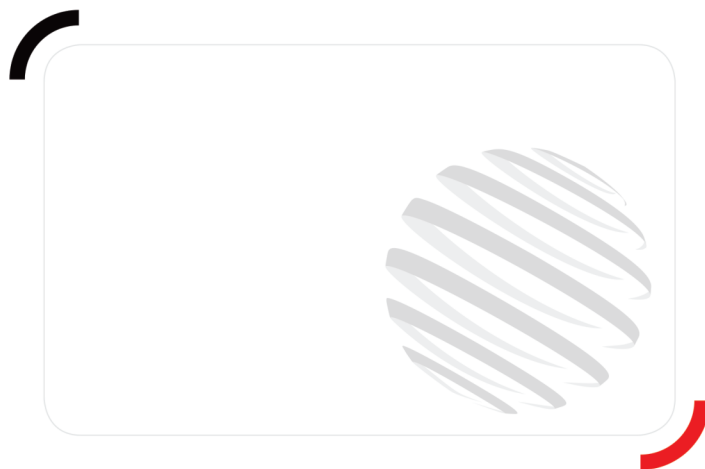


Máquina sob pneus com garfo



Máquina sob pneus com garfo patolada





Avenida das Indústrias, 445
Distrito Industrial Benedito Storani, Vinhedo - SP
019 3113 - 3600
www.manitou.com



Este catálogo descreve versões e opções de configuração dos produtos Manitou que podem ser equipados com diferentes acessórios. O equipamento descrito neste folheto pode ser padrão, opcional ou não estar disponível, dependendo da versão. A Manitou reserva-se o direito de alterar as especificações mostradas e descritas a qualquer momento e sem aviso prévio. O fabricante não é responsável pelas especificações fornecidas. Para mais informações, entre em contato com seu revendedor Manitou. Documento não contratual. As descrições dos produtos podem diferir dos produtos reais. Os logotipos e a identidade visual da empresa são de propriedade da Manitou e não podem ser usados sem autorização. Todos os direitos reservados. As fotos e diagramas contidos neste manual são fornecidos apenas para fins informativos.

MANITOU BF SA - Sociedade limitada com conselho de administração - Capital social: 39.547.824 euros - 857 802 508 RCS Nantes