

---

Ficha técnica :

# **MT-X 733 MINING**

---

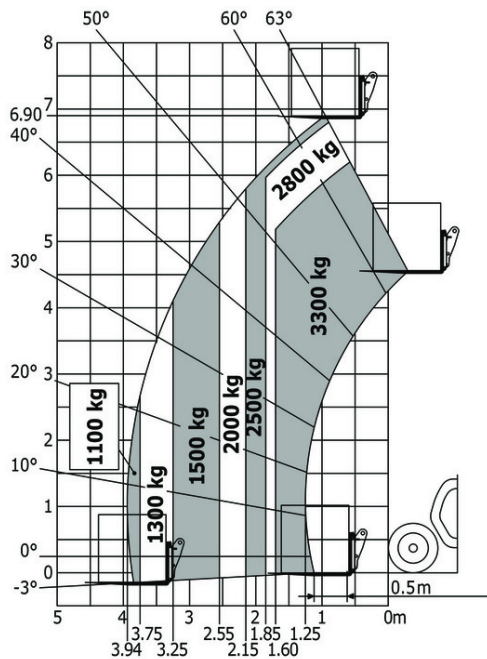


 **MANITOU**  
HANDLING YOUR WORLD

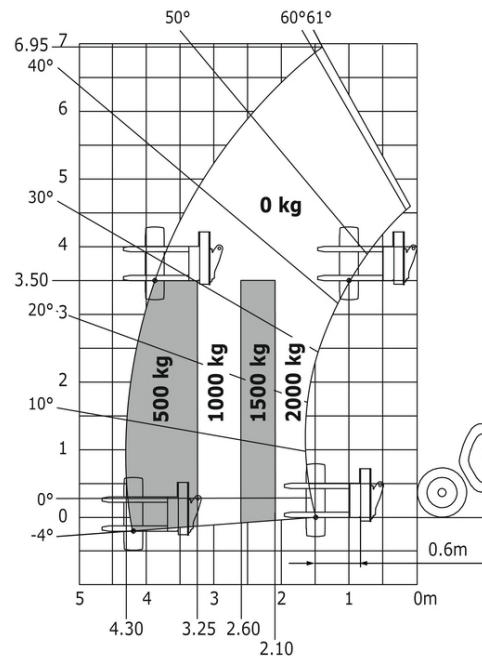
Capacidades		Métrico
Capacidade máx.		3300 kg
Altura de elevação máx.		6.90 m
Alcance máx.		3.90 m
Força de Arranque com caçamba		7400 daN
Peso e Dimensões		
Comprimento total ao quadro porta-garfos	l11	4.74 m
Largura total	b1	2.26 m
Altura total	h17	2.30 m
Distância entre eixos	y	2.81 m
Distância ao solo	m4	0.45 m
Largura total da cabine	b4	0.89 m
Ângulo de inclinação	a4	12 °
Ângulo de descarga	a5	114 °
Raio de giro exterior (exterior com rodas)	Wa1	3.80 m
Peso em vazio (com garfos)		6620 kg
Peso		6620 kg
Tipo de rodas		Pneumático
Pneus de serie		Alliance 400/80 - 24 - 162A8
Comprimento dos garfos / Largura dos garfos / Espesura do garfo	l / e / s	1200 mm x 125 mm / 45 mm
Perfomances		
Elevação		7.20 s
Descida		5.50 s
Extensão telescópio		6.50 s
Retração		5.40 s
Escavação		2.90 s
Descarga		2.80 s
Motor		
Marca do motor		Perkins
Norma do motor		Stage IIIA
Modelo do motor		1104D-44 T
Número de cilindros / Capacidade dos cilindros		4 - 4400 cm <sup>3</sup>
Potência nominal do motor - Potência (kW)		95 Hp / 70 kW
Torque máx. / Rotação do motor		392 Nm @ 1400 rpm
Esforço de tração		9000 daN
Transmissão		
Tipo de transmissão		Conversor de torque
Número de velocidades (frente e ré)		3 / 3
Velocidade Máxima		15 km/h
Freio de estacionamento		Freio de parque manual
Freio de serviço		Freio multidiscos imersos em óleo nos eixos dianteiro e traseiro
Hidráulica		
Tipo de bomba hidráulica		Bomba de engrenagem
Débito hidráulico / Pressão hidráulica		104 l/min / 250 bar
Capacidade do Tanque		
Óleo do motor		10 l
Óleo hidráulico		128 l
Capacidade do depósito de combustível		120 l
Ruídos e Vibrações		
Ruído na cabine (LpA) verificado conforme a norma NF EN 12053		78 dB
Ruído ambiente (Lwa)		104 dB
Vibração em mãos e braços		< 2.50 m/s <sup>2</sup>
Diversos		
Rodas direcionais (dianteira / traseira)		2 / 2
Rodas de tração (dianteira / traseira)		2 / 2
Segurança / Homologação segurança da cabine		Standard EN 15000 / Cabine ROPS - FOPS Level 2
Comandos		JSM

## MT-X 733 Mining - Diagramas de carga

Máquina sobre rodas com garfos



Máquina sobre pneus com manipulador de pneus finos TH 33 (Metric)



## Especificações para Mineração

	MT-X 733 Mining
<b>Função Elevação</b>	
Predisposição do grampo (comandos na cabine)	S
<b>Funções Secundárias</b>	
Sistema de lubrificação automática (AGS) - chassis + lança	0
<b>Iluminação</b>	
Luzes de freio LIGADAS quando o freio de estacionamento estiver LIGADO	S
Giroflex de led	S
Luzes LED piscando na cabine (luzes de marcação)	S
luzes de deslocamento LED	S
Luzes de trabalho LED na lança (x2)	S
Luzes de trabalho LED na cabine (x4: 2 dianteiras + 2 traseiras)	S
<b>Motor</b>	
Potência nominal do motor / Potência (kW)	95 Hp / 70 kW
Torque máx. / Rotação do motor	392 Nm @ 1400 rpm
Sistema de purificação de gases de escape	S
Proteção contra ruptura da mangueira hidráulica	S
Tampa de segurança do radiador	S
Pré-filtro ciclônico	S
<b>Outras opções</b>	
Bateria + Isoladores de partida + Receptáculo de partida auxiliar	S
<b>Segurança</b>	
Sistema "Guard Angel" Nível 1	S
Alarme de ré	S
Bloqueio do cilindro da lança	S
Parada de emergência: 1 na cabine, 2 no S externo	S
Extintor de incêndio	S
Sistema de supressão de incêndio	0
Proteção da placa de fusíveis - MHT's	S
Faixas refletivas de alta visibilidade	S
Indicadores refletivos das porcas nas rodas	S
Marcação - Adesivo de aviso e perigo	S
Grades de proteção de mineração: janelas direita, esquerda e traseira	S
Freios negativos nos eixos dianteiro e traseiro	S
Câmera traseira e lateral com tela da cabine	S
Sistema com reconhecimento de acessórios (E-reco)	S
Calços de roda	S
Grade de proteção do para-brisa	S



**Sede Central**

B.P. 249 - 430 rue de l'Aubinière

44150 Ancenis Cedex - France

Tél. : 00 33 (0)2 40 09 10 11 - Fax : 00 33 (0)2 40 09 10 97

[www.manitou.com](http://www.manitou.com)



Esta publicação apresenta uma descrição das versões e possibilidades de configuração dos produtos Manitou que podem possuir equipamentos diferentes. Os equipamentos apresentados nesta brochura podem ser de série, opcionais ou não estarem disponíveis consoante as versões. A Manitou reserva-se o direito de modificar, em qualquer momento e sem pré-aviso, as especificações descritas e representadas. As especificações referidas não comprometem o fabricante. Para mais informações, contacte o seu concessionário Manitou. Documento não contratual. A apresentação e as imagens dos produtos não são contratuais. Os logótipos, assim como a identidade visual da empresa, são propriedade da Manitou e não podem ser utilizados sem autorização. Todos os direitos reservados. As fotografias e os esquemas contidos na presente brochura só são fornecidos para fins de consulta e a título indicativo.

Manitou BF SA - Sociedade anónima com conselho de administração - Capital social: 39 668 399 Euros - 857 802 508 RCS Nantes