
Ficha técnica :

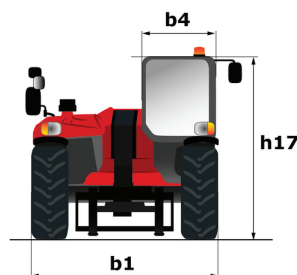
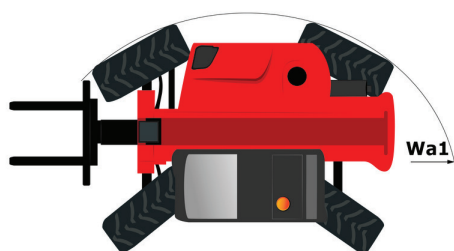
MT 625 E



 **MANITOU**
HANDLING YOUR WORLD

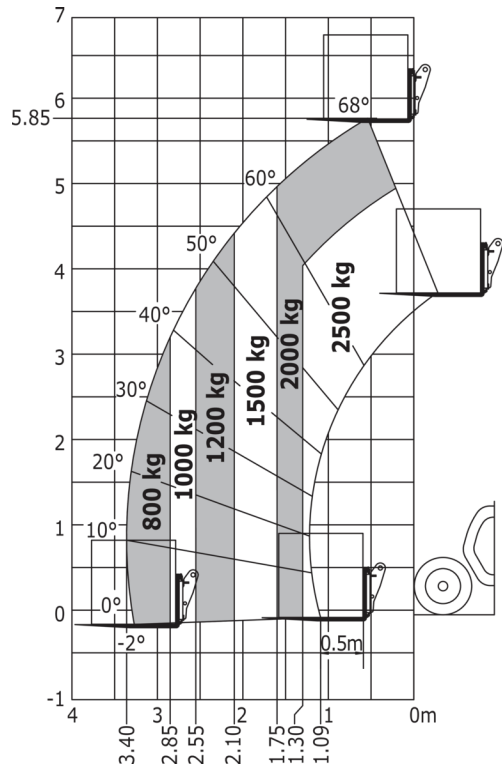
Capacidades		Métrico
Capacidade máx.		2500 kg
Altura de elevação máx.		5.85 m
Alcance máx.		3.40 m
Força de arranque com caçamba		3770 daN
Peso e Dimensões		
Comprimento total ao quadro porta-garfos	l11	3.83 m
Comprimento até à face dos garfos	l2	3.90 m
Comprimento total (com garfos)	l1	5.09 m
Largura total	b1	1.81 m
Altura total	h17	1.92 m
Distância entre eixos	y	2.30 m
Distância do solo	m4	0.33 m
Largura total da cabine	b4	0.79 m
Ângulo de inclinação	a4	12 °
Ângulo de descarga	a5	117 °
Raio de giro externo	Wa1	3.31 m
Peso em vazio (com garfos)		4756 kg
Peso		4756 kg
Tipo de rodas		Pneumático
Pneus de serie		CAMSO SKS532 12-16.5
Comprimento dos garfos / Largura dos garfos / Espessura dos garfos	l / e / s	1200 mm x 125 mm / 45 mm
Rodas		
Elevação		11.10 s
Descida		8 s
Extensão telescópio		7.70 s
Retração		7.40 s
Escavação		4.45 s
Descarga		4.30 s
Engrenagem		
Esforço de tração		2090 daN
Circuito Elétricos		
Bateria / Capacidade da bateria		12 V / 246 Ah
Capacidade da bateria		110 Ah
Motor/Bateria		
Capacidade da bateria		246 Ah
Tensão nominal da bateria		100 V
Tecnologia de bateria		Lithium-ion
Potência da bateria		25 kWh
Potência do motor de tração		14 kW
Potência do motor hidráulico		25 kW
Transmissão		
Tipo de transmissão		Hidrostática
Número de velocidades (para a frente / marcha ré)		1 / 1
Velocidade Máxima		16 km/h
Freio de estacionamento		SAHR
Freio de serviço		Hidráulico
Hidráulica		
Tipo de bomba hidráulica		Bomba de engrenagem
Débito hidráulico / Pressão hidráulica		78 l/min-235 bar
Capacidade		
Óleo hidráulico		66 l
Ruído e Vibração		
Ruído na cabine (LpA)		72 dB
Ruído ambiente (Lwa)		92 dB
Vibração em mãos e braços		< 2.50 m/s ²
Diversos		
Rodas direcionais (dianteira / traseira)		2 / 2
Rodas de tração (dianteira / traseira)		2 / 2

MT 625 e - Esquemas dimensionais



MT 625 e - Diagramas de carga

Máquina sobre rodas com garfos





Sede Central

B.P. 249 - 430 rue de l'Aubinière

44150 Ancenis Cedex - France

Tél. : 00 33 (0)2 40 09 10 11 - Fax : 00 33 (0)2 40 09 10 97

www.manitou.com



Esta publicação apresenta uma descrição das versões e possibilidades de configuração dos produtos Manitou que podem possuir equipamentos diferentes. Os equipamentos apresentados nesta brochura podem ser de série, opcionais ou não estarem disponíveis consoante as versões. A Manitou reserva-se o direito de modificar, em qualquer momento e sem pré-aviso, as especificações descritas e representadas. As especificações referidas não comprometem o fabricante. Para mais informações, contacte o seu concessionário Manitou. Documento não contratual. A apresentação e as imagens dos produtos não são contratuais. Os logótipos, assim como a identidade visual da empresa, são propriedade da Manitou e não podem ser utilizados sem autorização. Todos os direitos reservados. As fotografias e os esquemas contidos na presente brochura só são fornecidos para fins de consulta e a título indicativo.

Manitou BF SA - Sociedade anónima com conselho de administração - Capital social: 39 668 399 Euros - 857 802 508 RCS Nantes