
Ficha técnica :

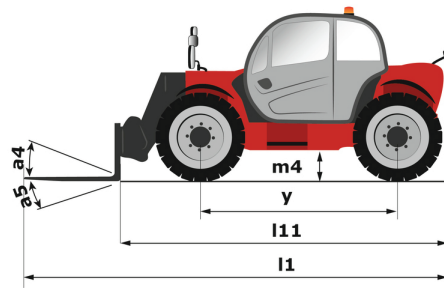
MT-X 1033



 **MANITOU**
HANDLING YOUR WORLD

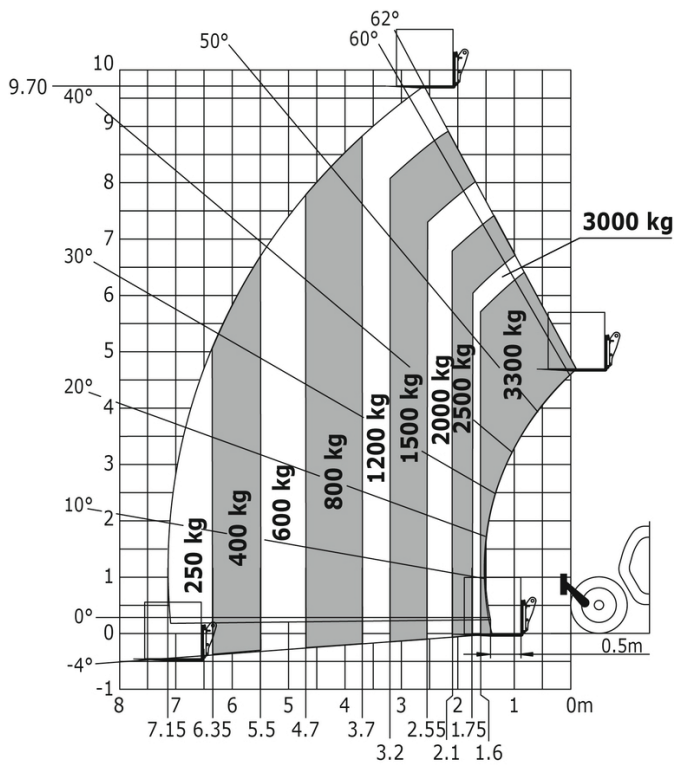
Capacidades		Métrico
Capacidade máx.		3300 kg
Altura de elevação máx.		9.98 m
Alcance máx.		7.15 m
Força de desagregação com caçamba		5330 daN
Pesos e Dimensões		
Comprimento total ao quadro porta-garfos	l11	4.93 m
Largura total	b1	2.25 m
Altura total	h17	2.30 m
Distância entre eixos	y	2.69 m
Distância ao solo	m4	0.44 m
Largura total da cabine	b4	0.89 m
Ângulo de inclinação	a4	12 °
Ângulo de descarga	a5	114 °
Raio de giro exterior (exterior rodas)	Wa1	3.66 m
Peso em vazio (com garfos)		7745 kg
Peso		7745 kg
Tipo de rodas		Pneumático
Pneus de serie		Alliance 400/80 - 24 - 162A8
Comprimento dos garfos / Largura dos garfos / Expressura do garfo	l / e / s	1200 mm x 125 mm / 45 mm
Perfomances		
Elevação		6.70 s
Descida		5.40 s
Extensão telescópio		13.60 s
Retração		8.70 s
Escavação		2.70 s
Descarga		2.30 s
Motor		
Marca do motor		Perkins
Norma do motor		Stage IIIA
Teor máximo de enxofre no combustível		5000 ppm
Modelo do motor		1104D-44 TA
Número de cilindros / Capacidade dos cilindros		4 - 4400 cm ³
Potência nominal do motor - Potência (kW)		101 Hp / 74.50 kW
Torque máx. / Rotação do motor		410 Nm @ 1400 rpm
Esforço de tração		9100 daN
Transmissão		
Tipo de transmissão		Conversor de torque
Número de velocidades (frente e ré)		4 / 4
Velocidade Máxima		27 km/h
Freio de estacionamento		Manual
Freio de serviço		Freio Multidiscos imersos em óleo nos eixos dianteiro e traseiro
Hidráulica		
Tipo de bomba hidráulica		Bomba de engrenagem
Débito hidráulico / Pressão hidráulica		106 l/min / 250 bar
Capacidade do Tanque		
Óleo do motor		11 l
Óleo hidráulico		128 l
Capacidade do tanque de combustível		120 l
Ruídos e Vibrações		
Ruído na cabine (LpA) verificado conforme a norma NF EN 12053		76 dB
Ruído ambiente (Lwa)		104 dB
Vibração em mãos e braços		< 2.50 m/s ²
Diversos		
Rodas direcionais (dianteira / traseira)		2 / 2
Rodas de tração (dianteira / traseira)		2 / 2
Segurança / Homologação segurança da máquina		Standard EN 15000 / Cabina ROPS - FOPS Level 2
Comandos		JSM

MT-X 1033 - Esquemas dimensionais

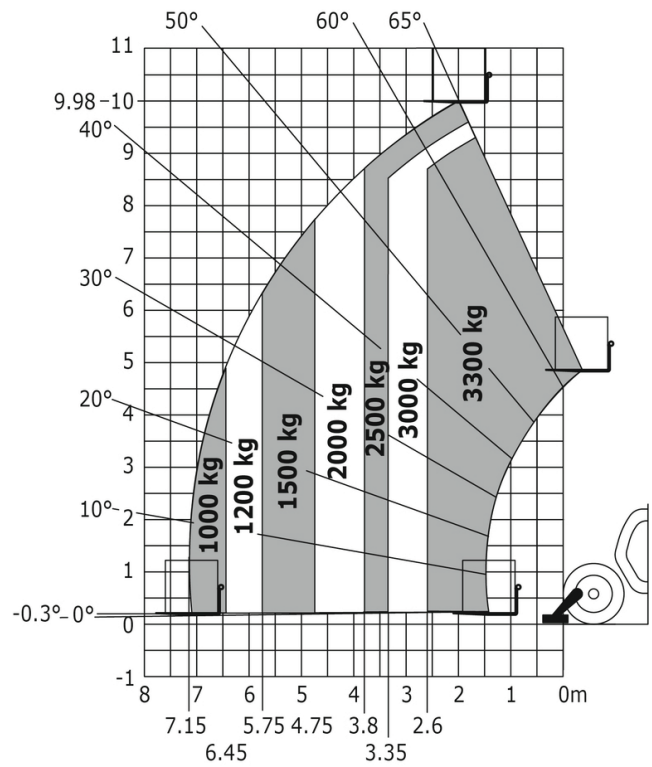


MT-X 1033 - Diagramas de carga

Máquina sobre pneus com garfos - sem nivelamento (métrico)



Máquina sobre estabilizadores com garfos





Sede Central

B.P. 249 - 430 rue de l'Aubinière

44150 Ancenis Cedex - France

Tél. : 00 33 (0)2 40 09 10 11 - Fax : 00 33 (0)2 40 09 10 97

www.manitou.com



Esta publicação apresenta uma descrição das versões e possibilidades de configuração dos produtos Manitou que podem possuir equipamentos diferentes. Os equipamentos apresentados nesta brochura podem ser de série, opcionais ou não estarem disponíveis consoante as versões. A Manitou reserva-se o direito de modificar, em qualquer momento e sem pré-aviso, as especificações descritas e representadas. As especificações referidas não comprometem o fabricante. Para mais informações, contacte o seu concessionário Manitou. Documento não contratual. A apresentação e as imagens dos produtos não são contratuais. Os logótipos, assim como a identidade visual da empresa, são propriedade da Manitou e não podem ser utilizados sem autorização. Todos os direitos reservados. As fotografias e os esquemas contidos na presente brochura só são fornecidos para fins de consulta e a título indicativo.

Manitou BF SA - Sociedade anónima com conselho de administração - Capital social: 39 668 399 Euros - 857 802 508 RCS Nantes