
Ficha técnica :

MRT-X 3570

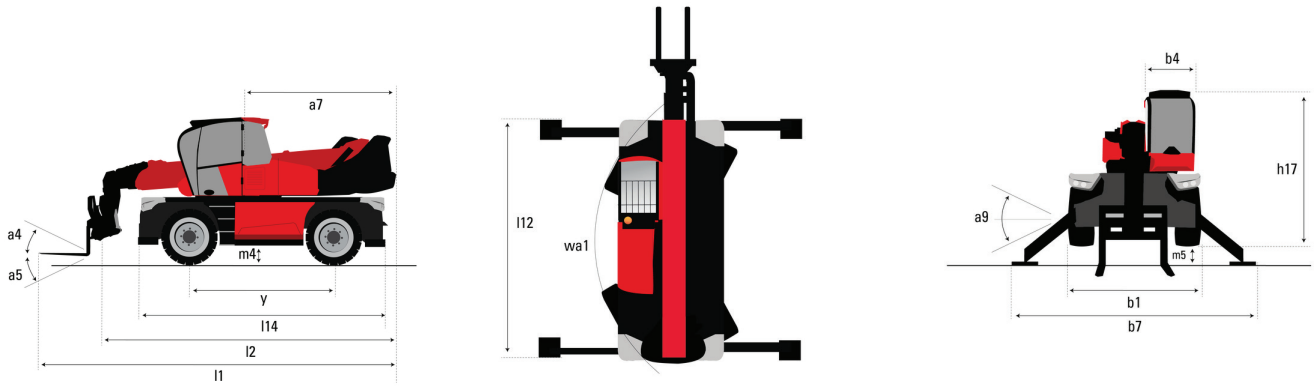
VISION +



 **MANITOU**
HANDLING YOUR WORLD

Capacidades		Métrico
Capacidade máx.		7000 kg
Altura de elevação máx.		34.70 m
Alcance máx.		28 m
Peso e Dimensões		
Largura total	b1	2.50 m
Altura total	h17	3.26 m
Largura total da cabine	b4	0.96 m
Distância ao solo	m4	0.44 m
Distância entre eixos	y	3.75 m
Ângulo de inclinação	a4	13 °
Ângulo de descarga	a5	108 °
Rotação da torre		360 °
Peso		23800 kg
Comprimento dos garfos / Largura dos garfos / Espessura do garfo	l / e / s	1200 mm x 125 mm x 60 mm
Rodas		
Pneus de série		17,5_R25
Rodas de tração (dianteira / traseira)		2 / 2
Modo de direção		Direção de 2 rodas, Direção de 4 rodas, Modo caranguejo
Estabilizadores		
Tipo de estabilizadores		Telescópico
Comandos com estabilizadores		Comandos dos estabilizadores individuais ou simultâneos
Motor		
Marca do motor		Yanmar
Norma do motor		Stage V / Tier 4
Modelo do motor		4TN107FTT-6SMU2
Potência nominal do motor / Potência (kW)		211HP / 155kW
Torque máx. / Rotação do motor		805 Nm @ 1500 rpm
Número de cilindros - Capacidade dos cilindros		4 - 4567 cm³
Sistema de refrigeração do motor		Refrigeração a água
Número de baterias / Bateria / Capacidade da bateria		2 x 12 V / 120 Ah
Partida da bateria		(EN)850 A
Transmissão		
Tipo de transmissão		Hidrostática com CVT
Caixa de velocidades		Speedshift
Velocidade Máxima		40 km/h
Esforço de tração		9300 daN
Freio de estacionamento		Freio de mão automático negativo
Freio de serviço		Freio multidiscos imersos em óleo nos eixos dianteiro e traseiro
Performances		
Rampa admissível - com carga / sem carga		29 % / 38.70 %
Hidráulica		
Tipo de bomba		Bomba Load sensing (LS)
Débito hidráulico		185 l/min
Pressão hidráulica		350 bar
Capacidade do Tanque		
Óleo do motor		13 l
Óleo hidráulico		300 l
Capacidade do tanque de combustível		320 l
Ruídos e Vibrações		
Ruído na cabine (LpA) verificado conforme a norma NF EN 12053		68 dB
Ruído ambiente (LWA)		109 dB
Vibração em mãos e braços		< 2.60 m/s²
Diversos		
Rodas direcionais (dianteira / traseira)		2 / 2
Comandos		2 joysticks
Homologação segurança da cabine		Cabina ROPS - FOPS Level 2
Sistema de reconhecendo dos acessórios (E-Reco)		standard

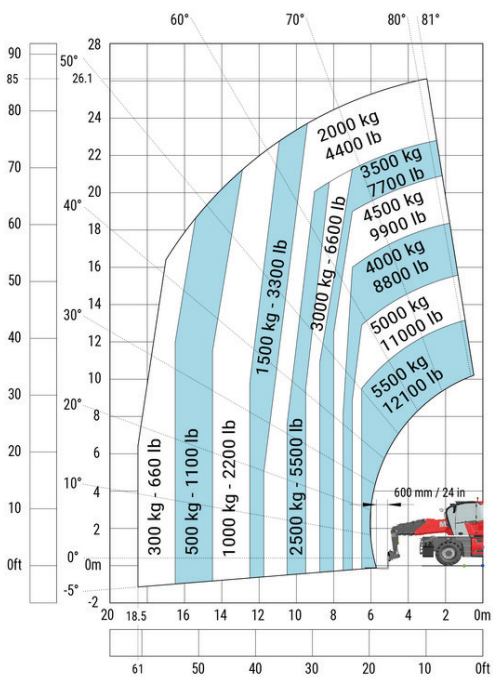
MRT-X 3570 - Esquemas dimensionais



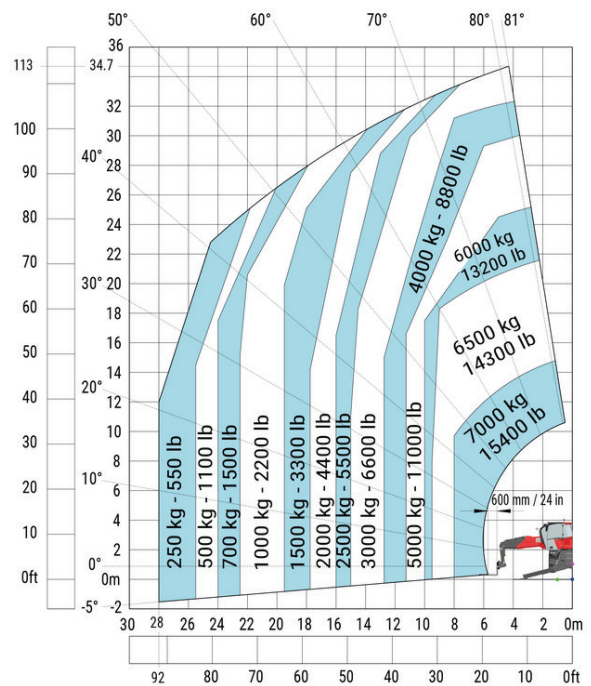
Outros dados			Métrico
Comprimento total (com garfos)		l1	10.06 m
Comprimento até à face dos garfos		l2	8.86 m
Comprimento do chassis		l14	6.80 m
Distância entre eixos		y	3.75 m
Distância ao solo		m4	0.44 m
Desvio do contrapeso (torre a 90 °)		a7	3.75 m
Ângulo de inclinação		a4	13 °
Ângulo de descarga		a5	108 °
Comprimento total nos estabilizadores		l12	6.50 m
Raio de viragem exterior (exterior rodas)		Wa1	5.06 m
Largura total		b1	2.50 m
Largura total com estabilizadores abertos		b7	7.42 m
Largura total da cabina		b4	0.96 m
Altura total		h17	3.26 m
Corretor de nível		a9	+/- 8 °
Distância ao solo sob os pneus dianteiros, sobre estabilizadores		m5	0.45 m

MRT-X 3570 - Diagramas de carga

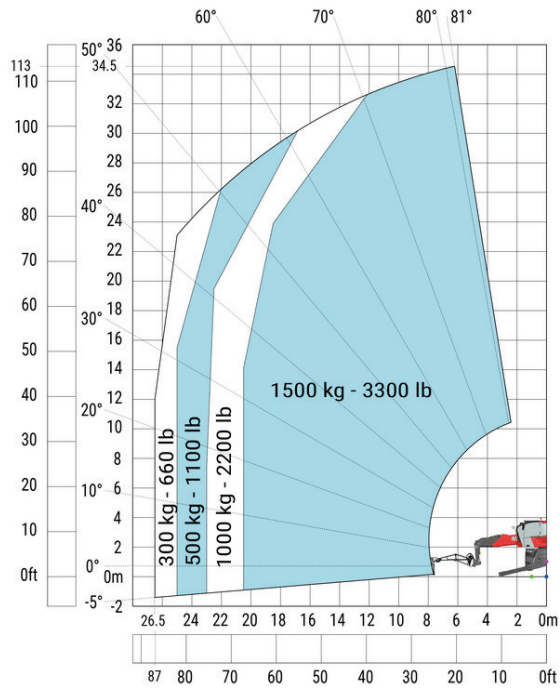
Máquina sobre rodas com garfos



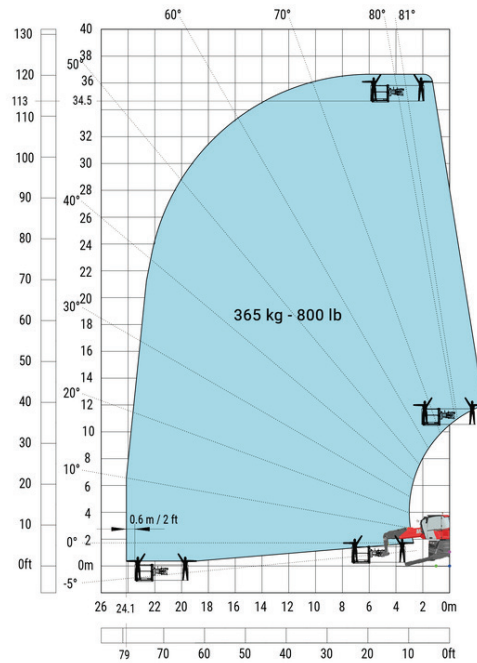
Máquina em estabilizadores abaixados com garfos métricos



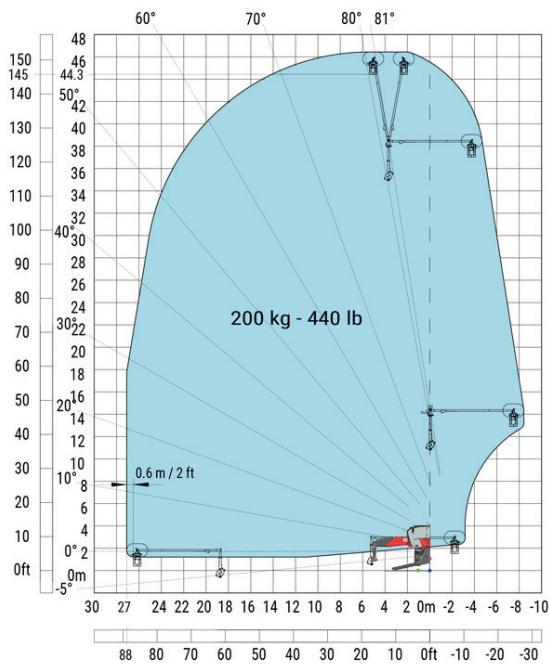
Máquina sobre estabilizadores rebaixados com lança métrica de 1500 kg



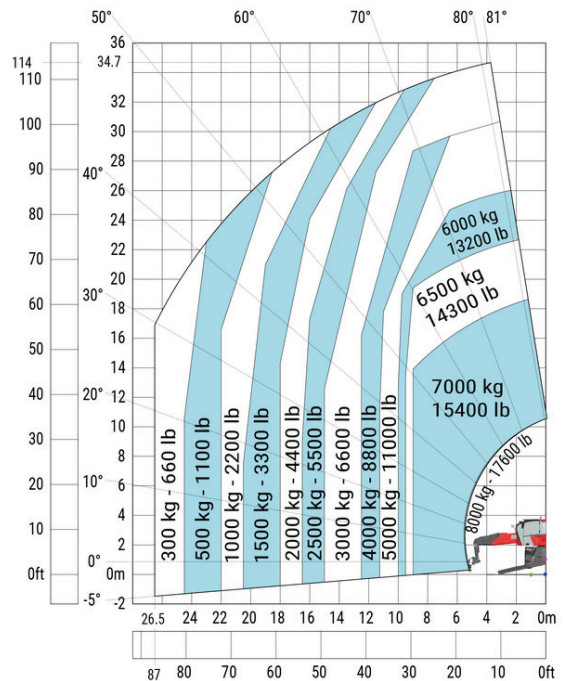
Máquina sobre estabilizadores rebaixados com plataforma de 365 kg no sistema métrico



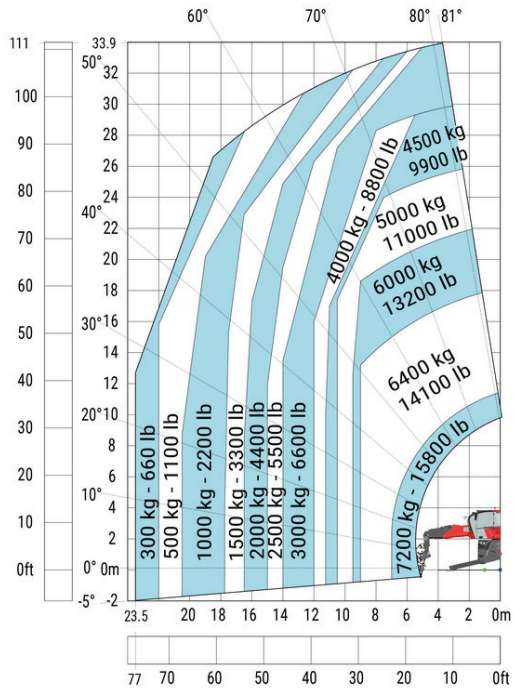
Máquina em estabilizadores abaixados com métrica 3D positiva



Máquina com estabilizadores acionados com gancho 9000kg (Métrico)



Máquina com estabilizadores acionados com guincho 7200kg (Métrico)





Sede Central

B.P. 249 - 430 rue de l'Aubinière

44150 Ancenis Cedex - France

Tél. : 00 33 (0)2 40 09 10 11 - Fax : 00 33 (0)2 40 09 10 97

www.manitou.com



Esta publicação apresenta uma descrição das versões e possibilidades de configuração dos produtos Manitou que podem possuir equipamentos diferentes. Os equipamentos apresentados nesta brochura podem ser de série, opcionais ou não estarem disponíveis consoante as versões. A Manitou reserva-se o direito de modificar, em qualquer momento e sem pré-aviso, as especificações descritas e representadas. As especificações referidas não comprometem o fabricante. Para mais informações, contacte o seu concessionário Manitou. Documento não contratual. A apresentação e as imagens dos produtos não são contratuais. Os logótipos, assim como a identidade visual da empresa, são propriedade da Manitou e não podem ser utilizados sem autorização. Todos os direitos reservados. As fotografias e os esquemas contidos na presente brochura só são fornecidos para fins de consulta e a título indicativo.

Manitou BF SA - Sociedade anónima com conselho de administração - Capital social: 39 668 399 Euros - 857 802 508 RCS Nantes