

---

Ficha técnica :

# **MRT-X 2660**

---

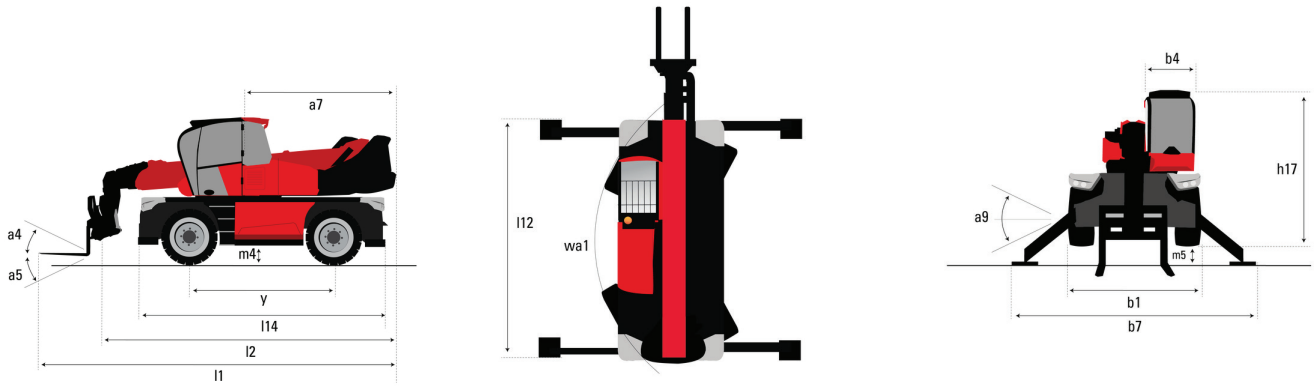
**VISION +**



 **MANITOU**  
HANDLING YOUR WORLD

Capacidades		Métrico
Capacidade máx.		6000 kg
Altura de elevação máx.		25.90 m
Alcance máx.		21.70 m
Peso e Dimensões		
Largura total	b1	2.50 m
Altura total	h17	3.10 m
Largura total da cabine	b4	0.96 m
Distância ao solo	m4	0.38 m
Distância entre eixos	y	3.05 m
Ângulo de inclinação	a4	12 °
Ângulo de descarga	a5	110 °
Rotação da torre		360 °
Peso		18000 kg
Comprimento dos garfos / Largura dos garfos / Espessura do garfo	l / e / s	1200 mm x 100 mm x 60 mm
Rodas		
Pneus de série		445/65 R22,5
Rodas de tração (dianteira / traseira)		2 / 2
Modo de direção		Direção de 2 rodas, Direção de 4 rodas, Modo caranguejo
Estabilizadores		
Tipo de estabilizadores		Telescópico
Comandos com estabilizadores		Comandos dos estabilizadores individuais ou simultâneos
Motor		
Marca do motor		Yanmar
Norma do motor		Stage IIIA / Interim Tier 4
Modelo do motor		4TN107FHT-6SMU1
Potência nominal do motor / Potência (kW)		156HP / 115kW
Torque máx. / Rotação do motor		602 Nm @ 1500 rpm
Número de cilindros - Capacidade dos cilindros		4 - 4567 cm³
Sistema de refrigeração do motor		Refrigeração a água
Número de baterias / Bateria / Capacidade da bateria		2 x 12 V / 120 Ah
Partida da bateria		(EN)850 A
Transmissão		
Tipo de transmissão		Hidrostática
Caixa de velocidades / Número de velocidades (para a frente) / Número de velocidades (marcha-atrás)		Speedshift 2 / 2
Velocidade Máxima		40 km/h
Esforço de tração		8600 daN
Freio de estacionamento		Freio de mão automático negativo
Freio de serviço		Freio multidisco imersos em óleo nos eixos dianteiro e traseiro
Perfomances		
Rampa admissível - com carga / sem carga		40.40 % / 45.50 %
Hidráulica		
Tipo de bomba		Bomba Load sensing (LS)
Débito hidráulico		185 l/min
Pressão hidráulica		350 bar
Capacidade do Tanque		
Óleo do motor		13 l
Óleo hidráulico		260 l
Capacidade do tanque de combustível		270 l
Ruídos e Vibrações		
Ruído na cabine (LpA) verificado conforme a norma NF EN 12053		68 dB
Ruído ambiente (LWA)		108 dB
Vibração em mãos e braços		< 2.50 m/s²
Diversos		
Rodas direcionais (dianteira / traseira)		2 / 2
Comandos		2 joysticks
Homologação segurança da cabine		Cabina ROPS - FOPS Level 2
Sistema de reconhecendo dos acessórios (E-Reco)		standard

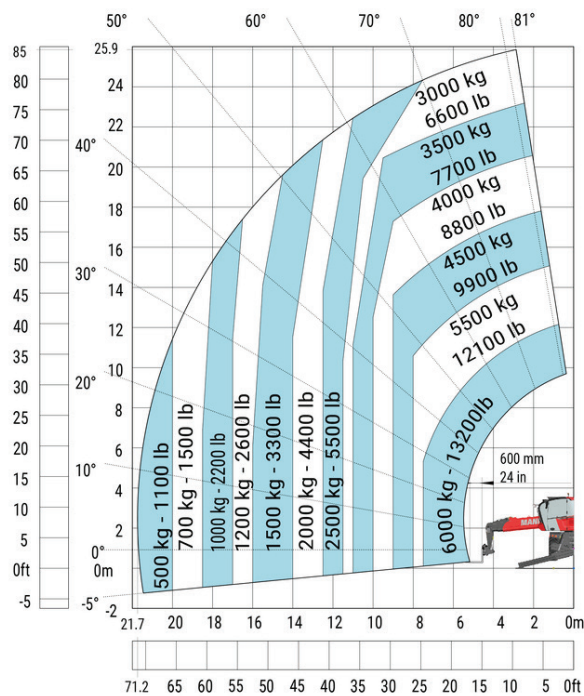
# MRT-X 2660 - Esquemas dimensionais



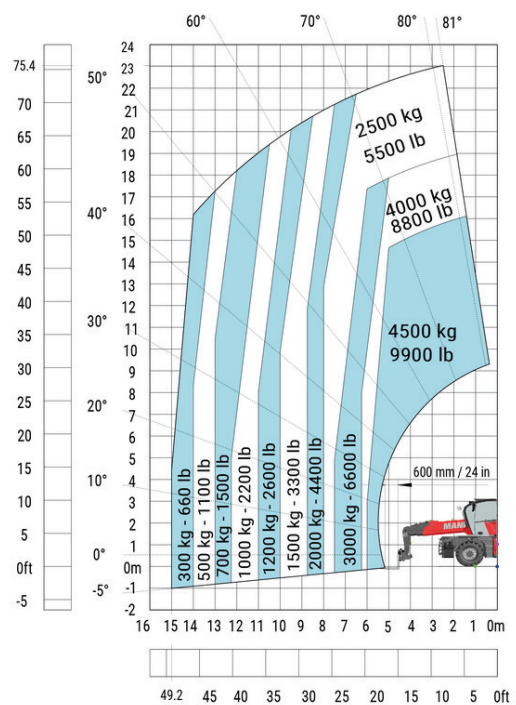
Outros dados		Métrico	
Comprimento total (com garfos)	l1	9.28 m	
Comprimento até à face dos garfos	l2	8.08 m	
Comprimento do chassis	l14	5.69 m	
Distância entre eixos	y	3.05 m	
Distância ao solo	m4	0.38 m	
Desvio do contrapeso (torre a 90 °)	a7	3.37 m	
Ângulo de inclinação	a4	12 °	
Ângulo de descarga	a5	110 °	
Comprimento total nos estabilizadores	l12	5.30 m	
Raio de viragem exterior (exterior rodas)	Wa1	4.46 m	
Largura total	b1	2.50 m	
Largura total com estabilizadores abertos	b7	5.78 m	
Largura total da cabina	b4	0.96 m	
Altura total	h17	3.10 m	
Corretor de nível	a9	+/- 7 °	
Distância ao solo sob os pneus dianteiros, sobre estabilizadores	m5	0.43 m	

## MRT-X 2660 - Diagramas de carga

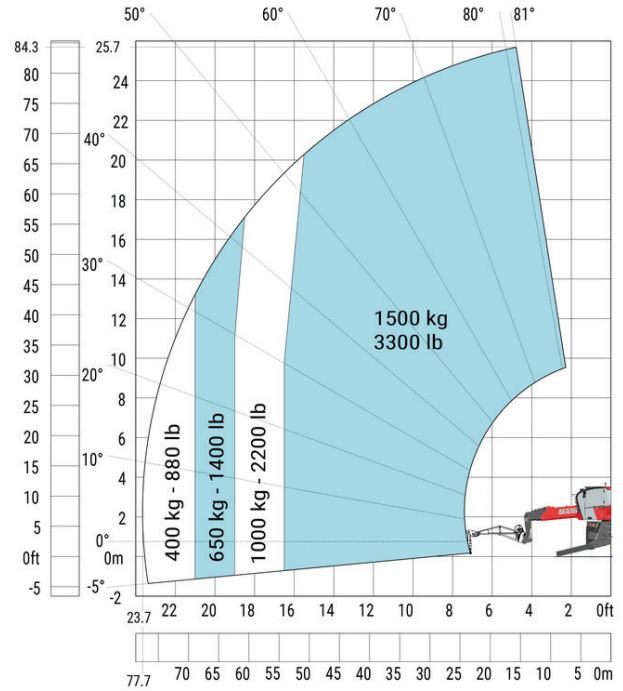
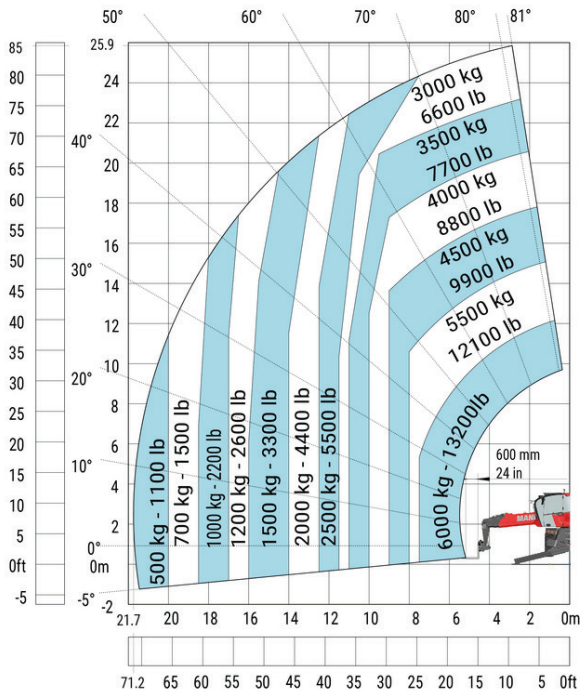
Máquina com estabilizadores acionados com garfo (CAF)  
Métrico



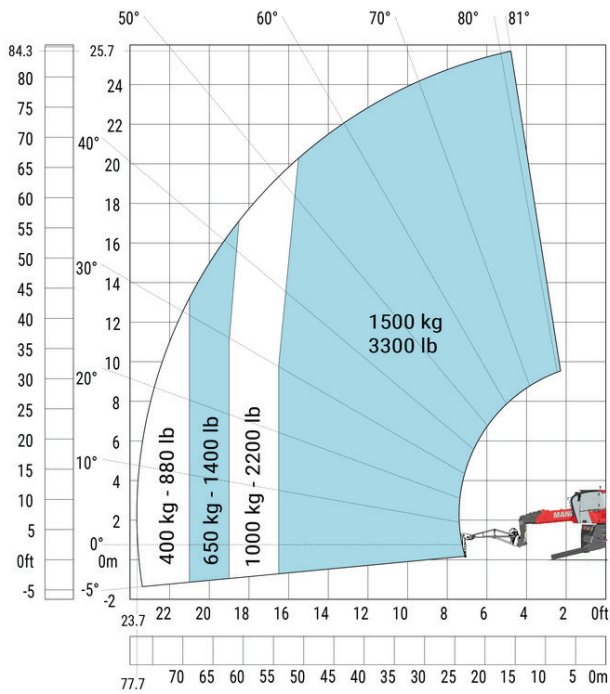
Máquina sobre rodas com garfos



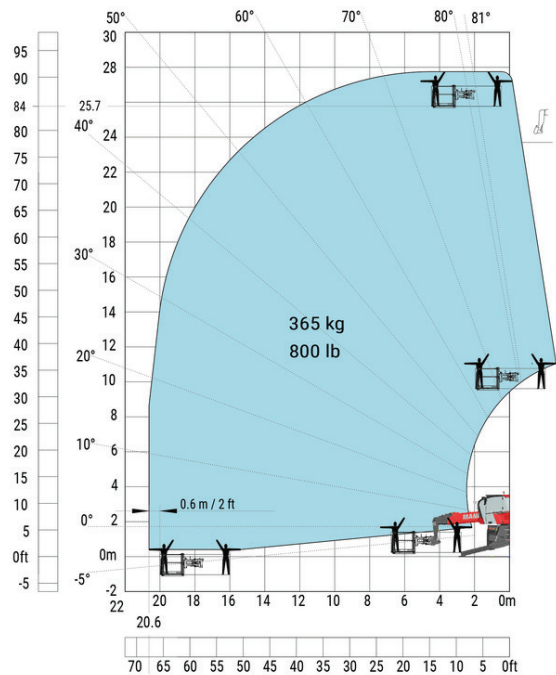
Máquina em estabilizadores abaixados com garfos métricos Máquina com estabilizadores acionados jib com guincho 1500kg (Métrico)



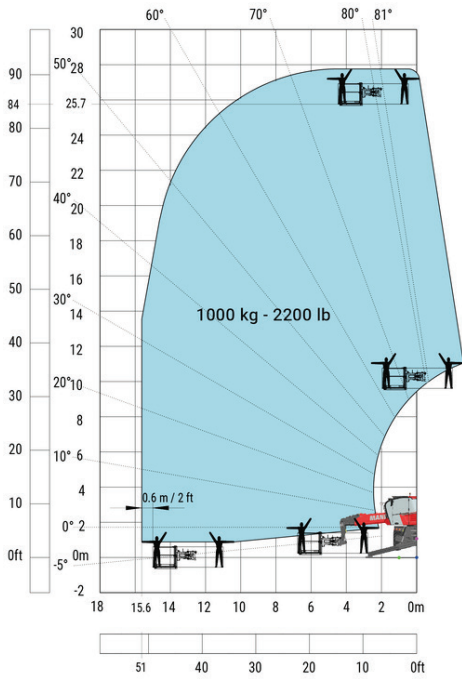
Máquina sobre estabilizadores rebaixados com lança métrica de 1500 kg



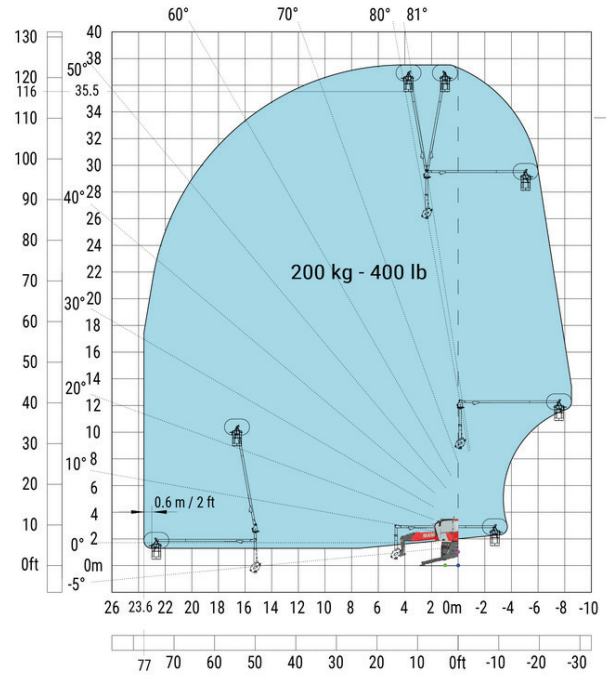
Máquina sobre estabilizadores rebaixados com plataforma de 365 kg no sistema métrico



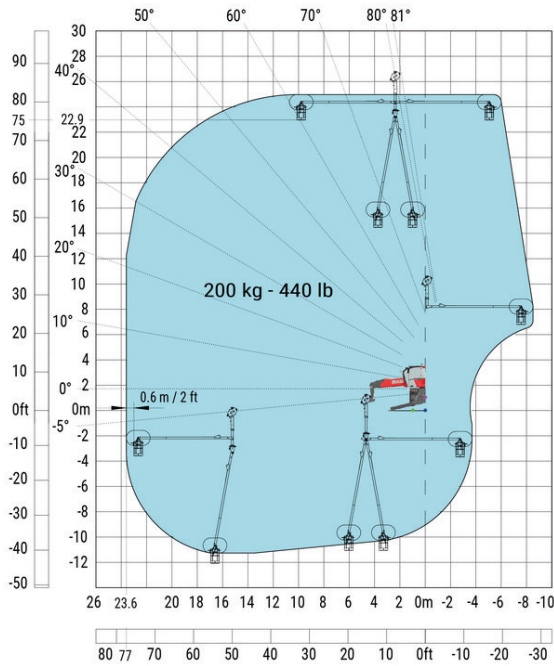
Máquina em estabilizadores rebaixados com plataforma métrica de 1000 kg



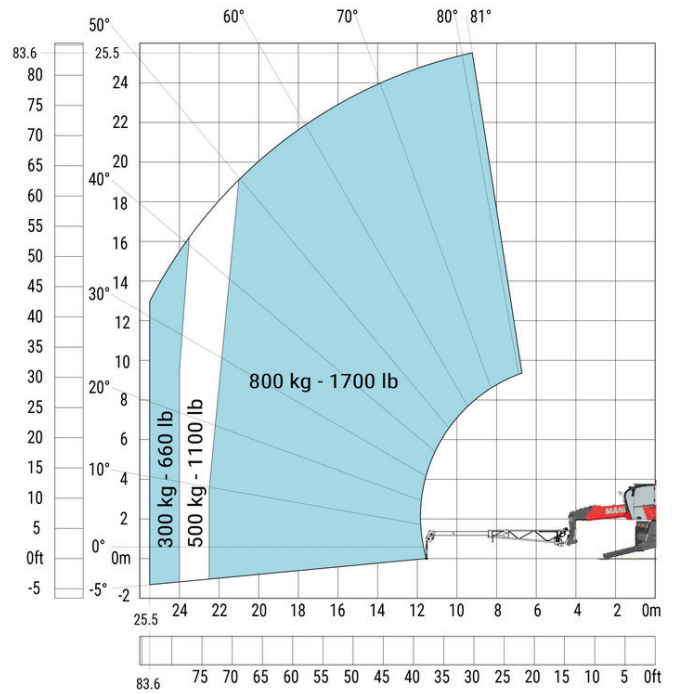
Máquina em estabilizadores abaixados com métrica 3D positiva



Máquina com estabilizadores abaixados com métrica 3D negativa

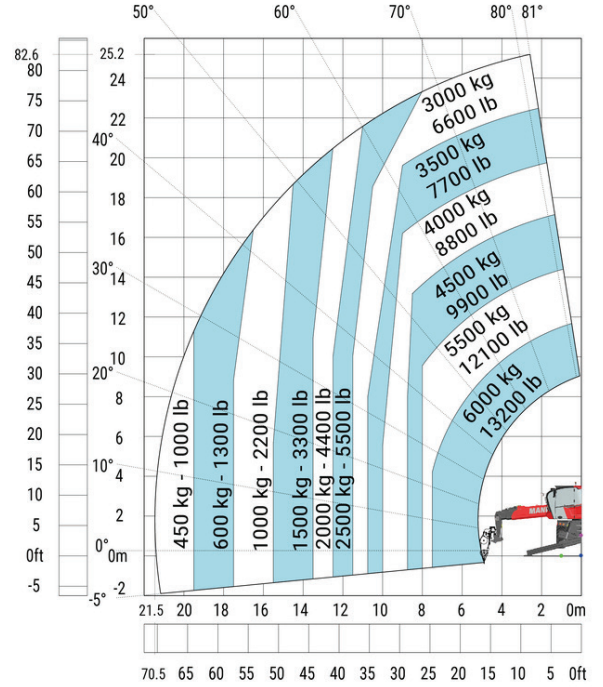
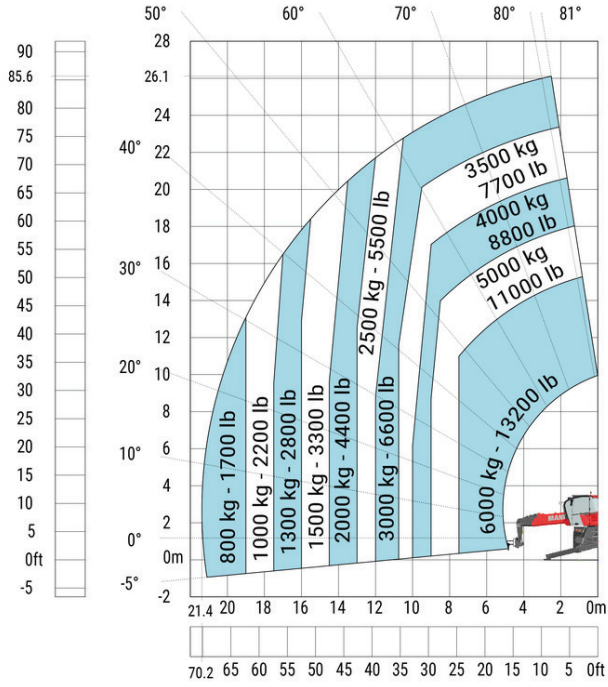


Máquina com estabilizadores acionados com jib extensível e guincho (Métrico)





Máquina com estabilizadores acionados com gancho 6000kg Máquina com estabilizadores acionados com guincho 6000kg (Métrico)





**Sede Central**

B.P. 249 - 430 rue de l'Aubinière

44150 Ancenis Cedex - France

Tél. : 00 33 (0)2 40 09 10 11 - Fax : 00 33 (0)2 40 09 10 97

[www.manitou.com](http://www.manitou.com)



Esta publicação apresenta uma descrição das versões e possibilidades de configuração dos produtos Manitou que podem possuir equipamentos diferentes. Os equipamentos apresentados nesta brochura podem ser de série, opcionais ou não estarem disponíveis consoante as versões. A Manitou reserva-se o direito de modificar, em qualquer momento e sem pré-aviso, as especificações descritas e representadas. As especificações referidas não comprometem o fabricante. Para mais informações, contacte o seu concessionário Manitou. Documento não contratual. A apresentação e as imagens dos produtos não são contratuais. Os logótipos, assim como a identidade visual da empresa, são propriedade da Manitou e não podem ser utilizados sem autorização. Todos os direitos reservados. As fotografias e os esquemas contidos na presente brochura só são fornecidos para fins de consulta e a título indicativo.

Manitou BF SA - Sociedade anónima com conselho de administração - Capital social: 39 668 399 Euros - 857 802 508 RCS Nantes