
Ficha técnica :

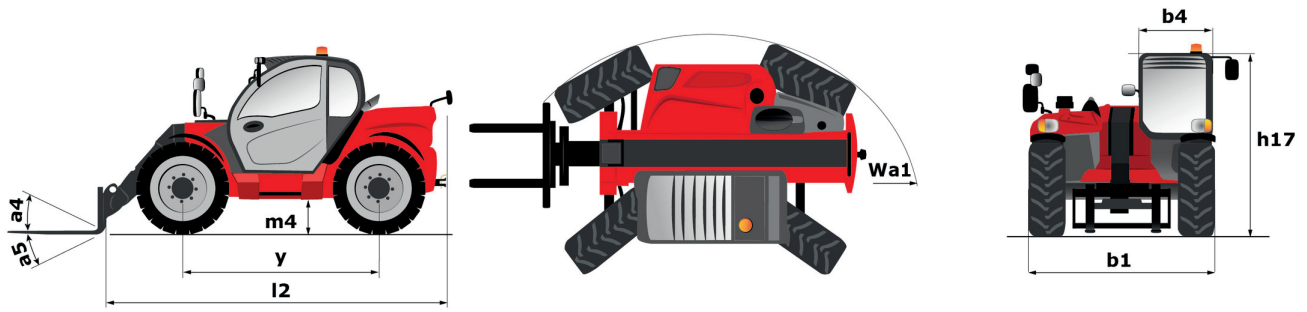
MLT-X 841 - 145 PS+



 **MANITOU**
HANDLING YOUR WORLD

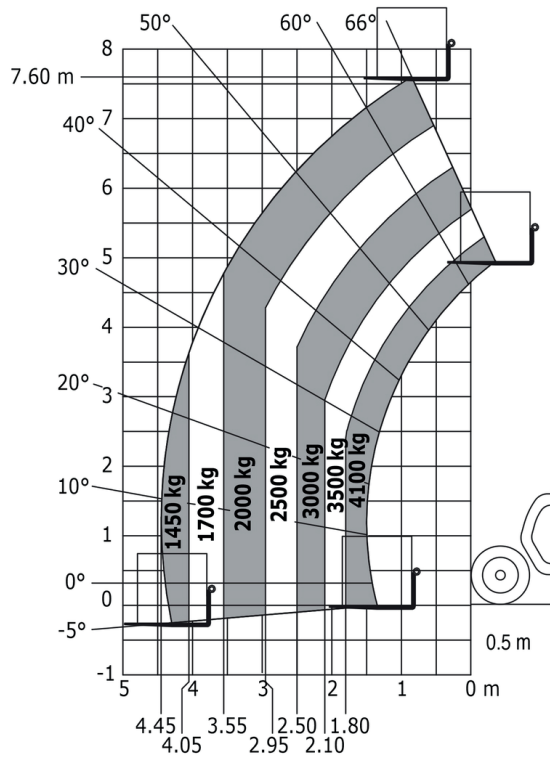
Capacidades		Métrico
Capacidade máx.	Q	4100 kg
Altura de elevação máx.	h3	7.60 m
Alcance máx.		4.45 m
Desvio à altura máx.		0.90 m
Força de arranque com balde		5268 daN
Peso e Dimensões		
Peso em vazio (com garfos)		9160 kg
Distância ao solo	m4	0.43 m
Distância entre eixos	y	2.88 m
Comprimento até ao quadro (com gancho de reboque)	l11	5.40 m
Saliência dianteira		1.50 m
Largura total	b1	2.39 m
Largura total da cabine	b4	0.99 m
Altura total	h17	2.42 m
Ângulo de descarga	a5	135 °
Ângulo de inclinação	a4	12 °
Raio de giro exterior (exterior rodas)	Wa1	3.74 m
Pneus de série		Michelin - XMCL - 460/70 R24 159A8
Rodas de tração (dianteira / traseira)		2 / 2
Rodas direcionais (dianteira / traseira)		2 / 2
Performances		
Elevação		6.40 s
Descida		4.60 s
Extensão telescópio		6.10 s
Retração		5.20 s
Escavação		3 s
Descarga		2.20 s
Motor		
Marca do motor		Yanmar
Norma do motor		Stage IIIA
Teor máximo de enxofre no combustível		1000 ppm
Modelo do motor		4TN107HT-5SMUF
Número de cilindros - Capacidade dos cilindros		4 - 4567 cm³
Potência nominal do motor / Potência (kW)		142Hp/105kw
Torque máx. / Rotação do motor		602 Nm @1500 rpm
Esforço de tração		8727 daN
Sistema de descolmatção automática dos radiadores		Standard
Sistema de refrigeração do motor		4 radiadores (água + ar(intercooler) + óleo hidráulico + óleo da transmissão)
Transmissão		
Tipo de transmissão		Conversor de Torque
Caixa de velocidades		M-Shift
Número de velocidades (frente e ré)		5 / 3
Velocidade de deslocamento máx. (pode variar segundo a regulamentação aplicável)		40 km/h
Bloqueio do diferencial		Diferencial de deslizamento limitado nos eixos dianteiro e traseiro
Freio de estacionamento		Freio de mão automático negativo
Freio de serviço		Freio multidiscos imersos em óleo nos eixos dianteiro e traseiro
Hidráulica		
Tipo de bomba hidráulica		Bomba Load sensing
Débito hidráulico - Pressão hidráulica		200 l/min - 270 bar
Distribuidor "flow sharing"		Standard
Capacidade do Tanque		
Óleo hidráulico		141 l
Capacidade do tanque de combustível		142 l
Ruídos e Vibrações		
Ruído na cabine (LpA) verificado conforme a norma NF EN 12053		69 dB
Ruído ambiente (LWA)		105 dB
Vibração em mãos e braços		< 2.50 m/s²
Diversos		
Homologação segurança da máquina		Homologação segurança do trator
Homologação segurança da cabina		Cabina ROPS - FOPS Level 2
Comandos		JSM

MLT-X 841 - 145 PS+ - Esquemas dimensionais



MLT-X 841 - 145 PS+ - Diagramas de carga

Diagrama todo-o-terreno (EN 1459 B)





Sede Central

B.P. 249 - 430 rue de l'Aubinière

44150 Ancenis Cedex - France

Tél. : 00 33 (0)2 40 09 10 11 - Fax : 00 33 (0)2 40 09 10 97

www.manitou.com



Esta publicação apresenta uma descrição das versões e possibilidades de configuração dos produtos Manitou que podem possuir equipamentos diferentes. Os equipamentos apresentados nesta brochura podem ser de série, opcionais ou não estarem disponíveis consoante as versões. A Manitou reserva-se o direito de modificar, em qualquer momento e sem pré-aviso, as especificações descritas e representadas. As especificações referidas não comprometem o fabricante. Para mais informações, contacte o seu concessionário Manitou. Documento não contratual. A apresentação e as imagens dos produtos não são contratuais. Os logótipos, assim como a identidade visual da empresa, são propriedade da Manitou e não podem ser utilizados sem autorização. Todos os direitos reservados. As fotografias e os esquemas contidos na presente brochura só são fornecidos para fins de consulta e a título indicativo.

Manitou BF SA - Sociedade anónima com conselho de administração - Capital social: 39 668 399 Euros - 857 802 508 RCS Nantes