
Ficha técnica :

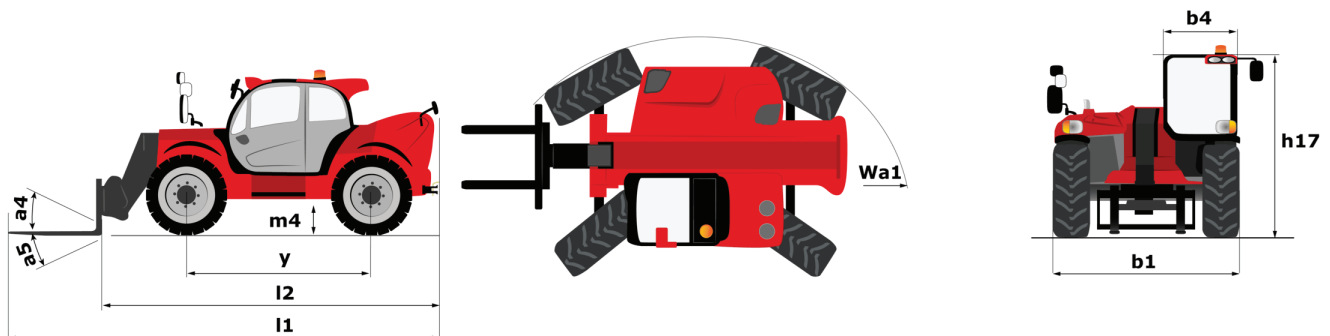
MHT-X 790 MINING



 **MANITOU**
HANDLING YOUR WORLD

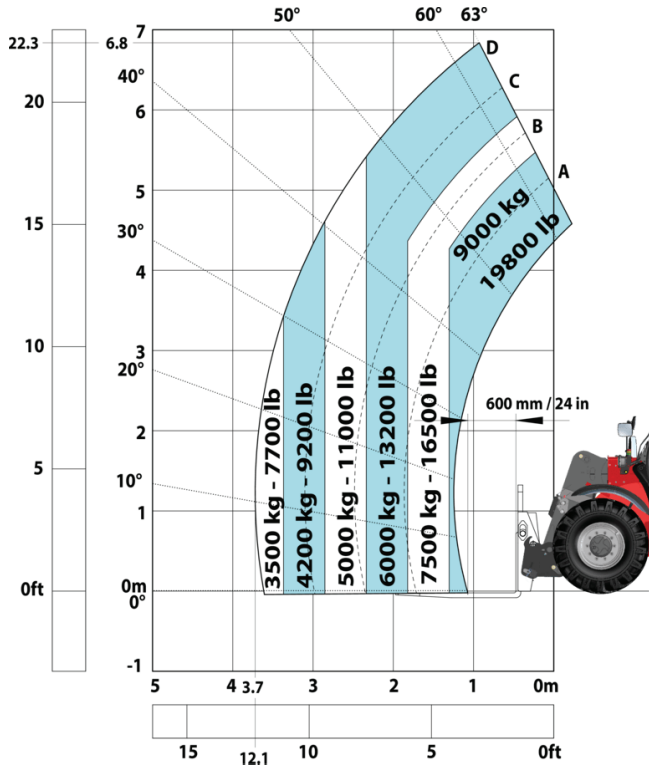
Capacidades		Métrico
Capacidade máx.		9000 kg
Centro de gravidade da carga	c	600 mm
Altura de elevação máx.		6.80 m
Alcance máx.		3.70 m
Peso e Dimensões		
Peso em vazio (com garfos)		13160 kg
Distância ao solo	m4	0.44 m
Distância entre eixos	y	2.87 m
Comprimento até à face dos garfos	l2	5.21 m
Largura total	b1	2.47 m
Altura total	h17	2.50 m
Largura total da cabina	b4	0.93 m
Ângulo de descarga	a5	125 °
Ângulo de inclinação	a4	12 °
Raio de viragem exterior (exterior rodas)	Wa1	4.89 m
Comprimento dos garfos / Largura dos garfos / Secção do garfo	l / e / s	1200 mm x 200 mm / 60 mm
Rodas e Pneus		
Pneus de série		445/65 R22,5
Número de rodas de dianteiras / traseiras		2 / 2
Rodas direcionais (dianteira / traseira)		2 / 2
Rodas de tração (dianteira / traseira)		2 / 2
Modo de direção		Direção de 2 rodas, Direção de 4 rodas, Modo caranguejo
Motor		
Marca do motor		Yanmar
Modelo do motor		4TN107HT-5SMUF
Número de cilindros / Capacidade dos cilindros		4 - 4567 cm³
Potência nominal do motor / Potência (kW)		143 Hp / 105 kW
Torque máx. / Rotação do motor		602 Nm@1500 rpm
Sistema de refrigeração do motor		Água
Bateria / Capacidade da bateria		12 V / 180 Ah
Esforço de tração		10905 daN
Transmissão		
Tipo de transmissão		Hidrostático
Número de velocidades (para a frente / marcha-atrás)		2 / 2
Velocidade Máxima		35 km/h
Travão de estacionamento		Travão de mão automático negativo
Travão de serviço		Travões multidiscos imersos em óleo nos eixos dianteiro e traseiro
Hidráulica		
Tipo de bomba hidráulica		Bomba Load sensing
Débito hidráulico - Pressão hidráulica		185 l/min - 270 bar
Capacidade do Tanque		
Óleo do motor		13 l
Óleo hidráulico		151 l
Capacidade do depósito de combustível		165 l
Ruídos e Vibrações		
Ruído no posto de condução (LpA)		79.70 dB
Ruído ambiente (Lwa)		103 dB
Vibração em mãos e braços		< 2.50 m/s²
Diversos		
Segurança / Homologação segurança da cabina		Standard EN 15000 - Cabina ROPS - FOPS Level 2
Comandos		JSM

MHT-X 790 Mining - Esquemas dimensionais

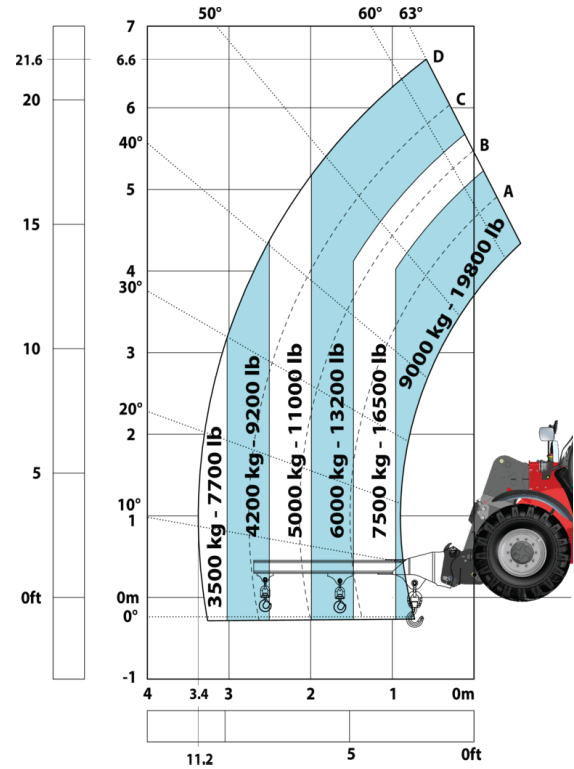


MHT-X 790 Mining - Diagramas de carga

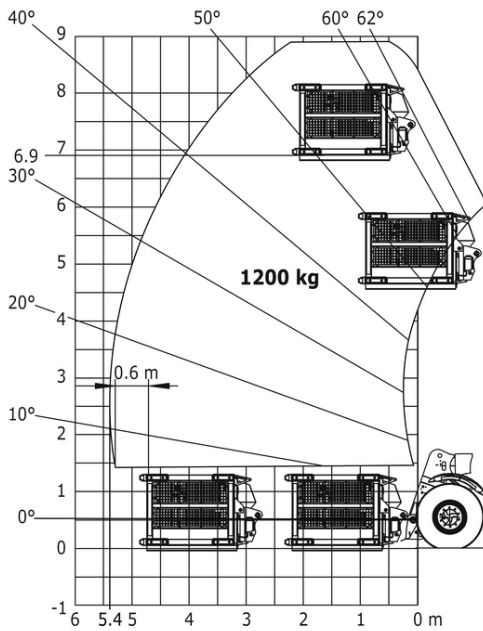
Máquina sobre pneus com garfos LC 600 mm



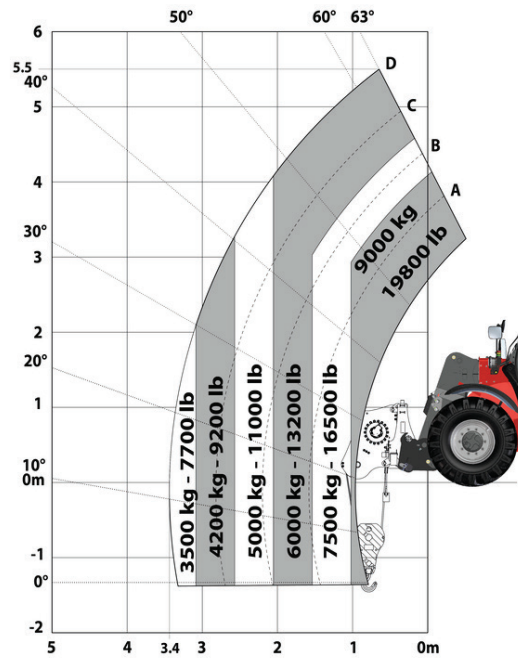
Máquina sob rodas com jib com 3 ganchos 9000Kg (Métrico)



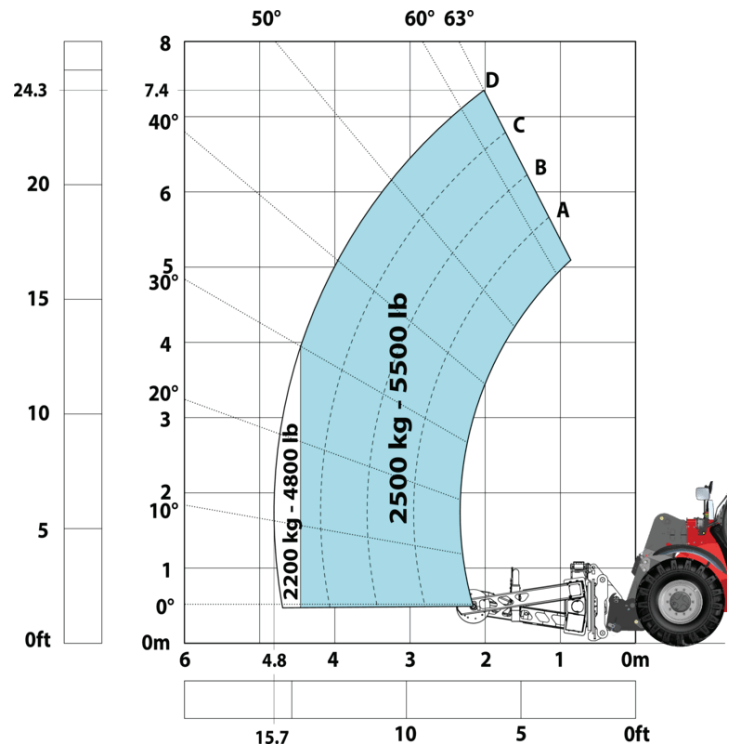
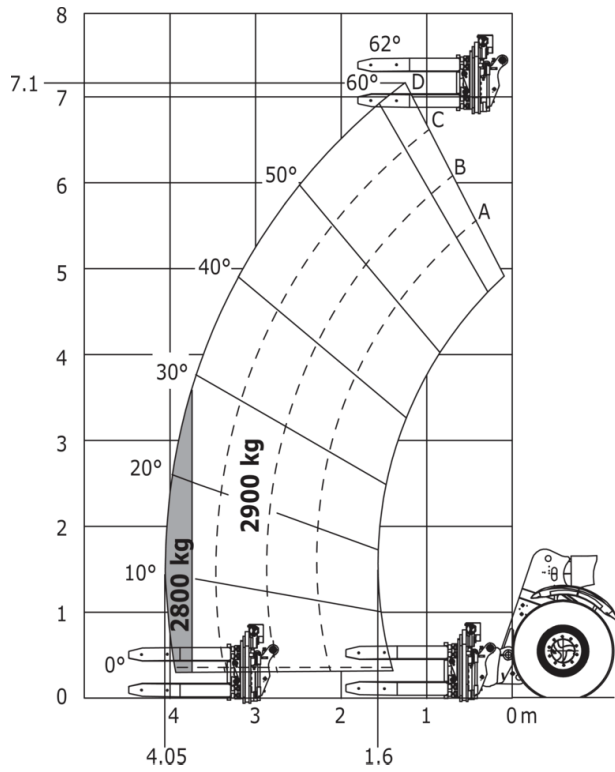
Máquina sobre pneus com cesta para minas subterrânea (Metric)



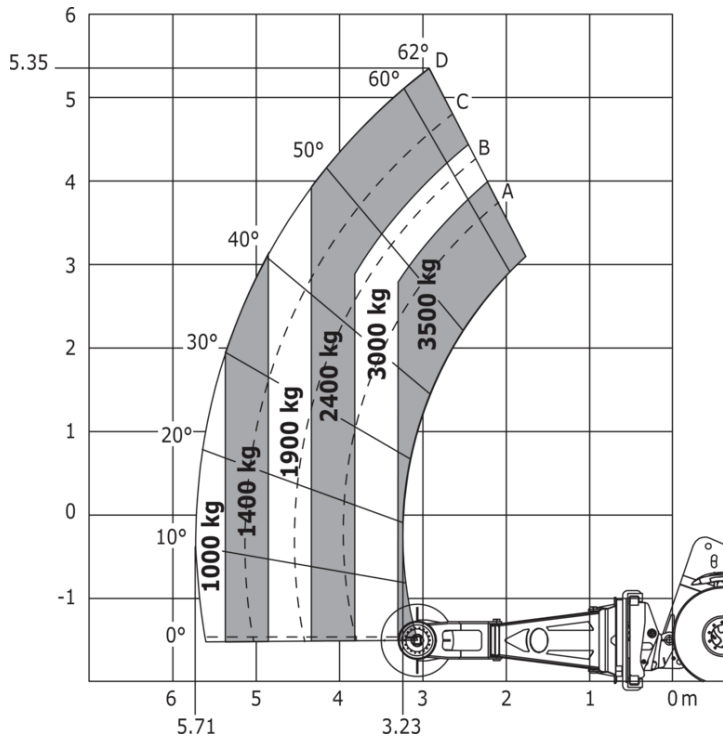
Máquina sob rodas com guincho 9000Kg (Métrico)



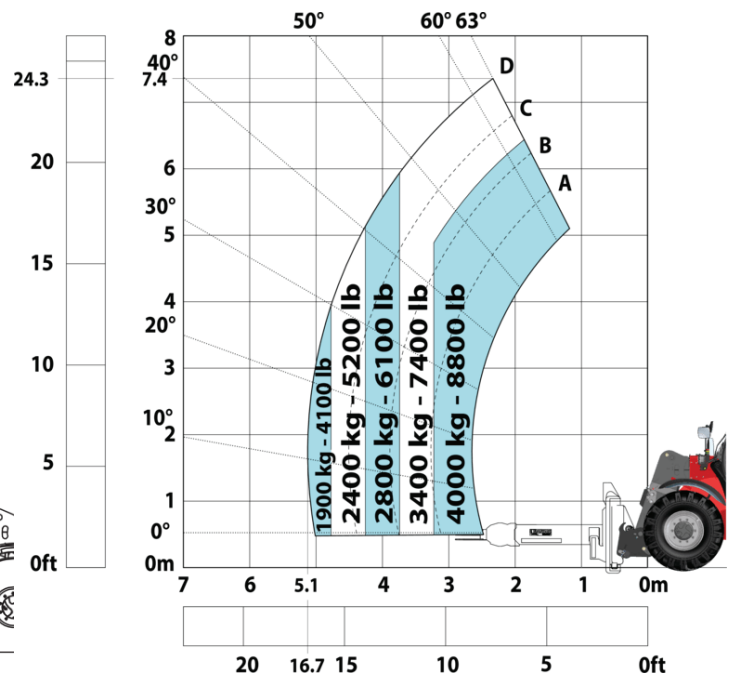
Máquina sobre pneus com manipulador de pneus finos TH 35 Máquina sob rodas com manipulador de pneus TH 49 (Métrico)



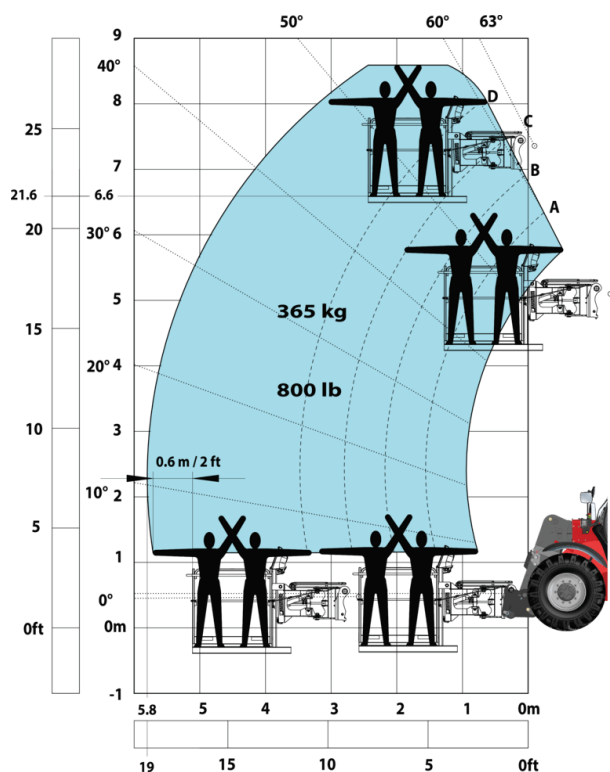
Máquina sob rodas com manipulador de pneus TH 51 (Métrico)



Máquina sob rodas com manipulador de cilindros CH4 (Métrico)



Máquina sobre pneus com plataforma



Especificações para Mineração

	MHTX 790 Mining
Função Elevação	
Predisposição do grampo (comandos na cabine)	S
Comfort Ride Control (CRC) Suspensão da lança	0
Predisposição da plataforma de trabalho com controle remoto	0
Funções Secundárias	
Sistema de lubrificação automática (AGS) - chassis + lança	0
Iluminação	
Luzes de freio LIGADAS quando o freio de estacionamento estiver LIGADO	S
Giroflex de led	S
Luzes LED piscando na cabine (luzes de marcação)	S
Luzes de deslocamento LED	S
Luzes de trabalho LED na lança (x2)	S
Luzes de trabalho LED na cabine (x4: 2 dianteiras + 2 traseiras)	S
Motor	
Sistema de purificação de gases de escape	S
Proteção contra ruptura da mangueira hidráulica	S
Tampa de segurança do radiador	S
Outras opções	
Bateria + Isoladores de partida + Receptáculo de partida auxiliar	S
Segurança	
Sistema "Guard Angel" Nível 1	S
Sistema de segurança de visibilidade 360°	S
Bloqueio do cilindro da lança	S
Direção de emergência	0
Parada de emergência: 1 na cabine, 2 no S externo	S
Sistema de supressão de incêndio	0
Proteção da placa de fusíveis - MHT's	S
Faixas refletivas de alta visibilidade	S
Indicadores refletivos das porcas nas rodas	S
Marcação - Adesivo de aviso e perigo	S
Grades de proteção de mineração: janelas direita, esquerda e traseira	S
Freios negativos nos eixos dianteiro e traseiro	S
Câmera traseira e lateral com tela da cabine	S
Sistema com reconhecimento de acessórios (E-reco)	S
Calços de roda	S
Grade de proteção do para-brisa	S



Sede Central

B.P. 249 - 430 rue de l'Aubinière

44150 Ancenis Cedex - France

Tél. : 00 33 (0)2 40 09 10 11 - Fax : 00 33 (0)2 40 09 10 97

www.manitou.com



Esta publicação apresenta uma descrição das versões e possibilidades de configuração dos produtos Manitou que podem possuir equipamentos diferentes. Os equipamentos apresentados nesta brochura podem ser de série, opcionais ou não estarem disponíveis consoante as versões. A Manitou reserva-se o direito de modificar, em qualquer momento e sem pré-aviso, as especificações descritas e representadas. As especificações referidas não comprometem o fabricante. Para mais informações, contacte o seu concessionário Manitou. Documento não contratual. A apresentação e as imagens dos produtos não são contratuais. Os logótipos, assim como a identidade visual da empresa, são propriedade da Manitou e não podem ser utilizados sem autorização. Todos os direitos reservados. As fotografias e os esquemas contidos na presente brochura só são fornecidos para fins de consulta e a título indicativo.

Manitou BF SA - Sociedade anónima com conselho de administração - Capital social: 39 668 399 Euros - 857 802 508 RCS Nantes