
Ficha técnica :

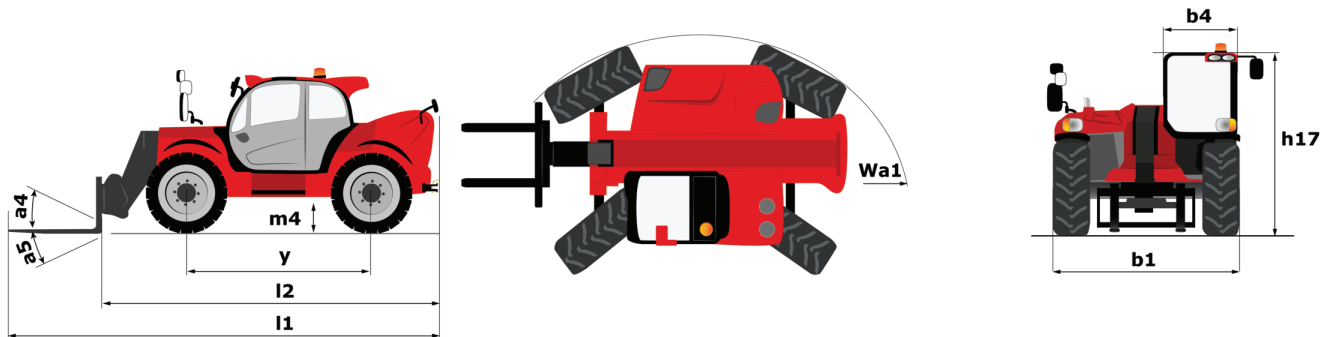
MHT-X 11250 MINING



 **MANITOU**
HANDLING YOUR WORLD

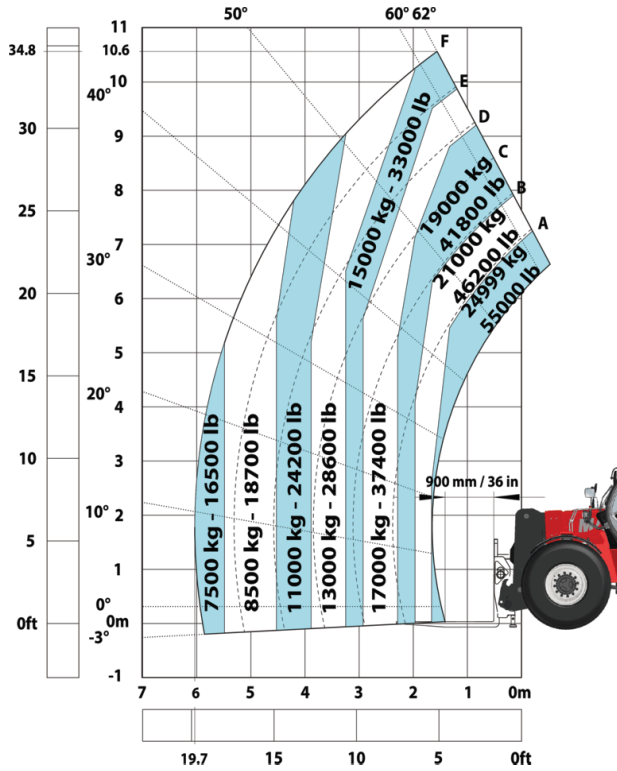
Capacidades		Métrico
Capacidade máx.		24999 kg
Centro de gravidade da carga	c	900 mm
Altura de elevação máx.		10.60 m
Alcance máx.		6 m
Peso e Dimensões		
Comprimento total	l1	8.92 m
Peso em vazio (com garfos)		31610 kg
Distância ao solo	m4	0.47 m
Distância entre eixos	y	4.10 m
Comprimento até à face dos garfos	l2	7.12 m
Largura total	b1	2.84 m
Altura total	h17	3.03 m
Largura total da cabine	b4	0.95 m
Ângulo de descarga	a5	105 °
Ângulo de inclinação	a4	12 °
Raio de viragem exterior (exterior rodas)	Wa1	5.50 m
Comprimento dos garfos / Largura dos garfos / Espessura do garfo	l / e / s	1800 mm x 220 mm / 100 mm
Corretor de nível	a9	10 °
Rodas e Pneus		
Pneus de série		18.00 R25
Número de rodas de dianteiras / traseiras		2 / 2
Rodas de tração (dianteira / traseira)		2 / 2
Modo de direção		Direção de 2 rodas, Direção de 4 rodas, Modo caranguejo
Motor		
Marca do motor		Yanmar
Norma do motor		Stage IIIA
Modelo do motor		4TN107TF6SMU2
Número de cilindros / Capacidade dos cilindros		4 - 4567 cm³
Potência nominal do motor / Potência (kW)		211 Hp / 155 kW
Torque máx. / Rotação do motor		805 Nm@1500 rpm
Sistema de refrigeração de motor		Água
Número de baterias		2
Bateria / Capacidade da bateria		12 V / 120 Ah
Transmissão		
Tipo de transmissão		Hidrostático
Sistema de refrigeração de motor		2 / 2
Velocidade Máxima		25 km/h
Freio de estacionamento		Freio de mão automático negativo
Freio de serviço		Freio multidisks imersos em óleo nos eixos dianteiro e traseiro
Rampa admissível - com carga / sem carga		57.70 % / 31.50 %
Hidráulica		
Tipo de bomba hidráulica		Bomba Load sensing
Débito hidráulico - Pressão hidráulica		275 l/min - 350 bar
Capacidade do Tanque		
Óleo do motor		13 l
Óleo hidráulico		290 l
Capacidade do depósito de combustível		315 l
Diversos		
Homologação segurança da cabine		Cabina ROPS - FOPS Level 2
Comandos		JSM

MHT-X 11250 Mining - Esquemas dimensionais

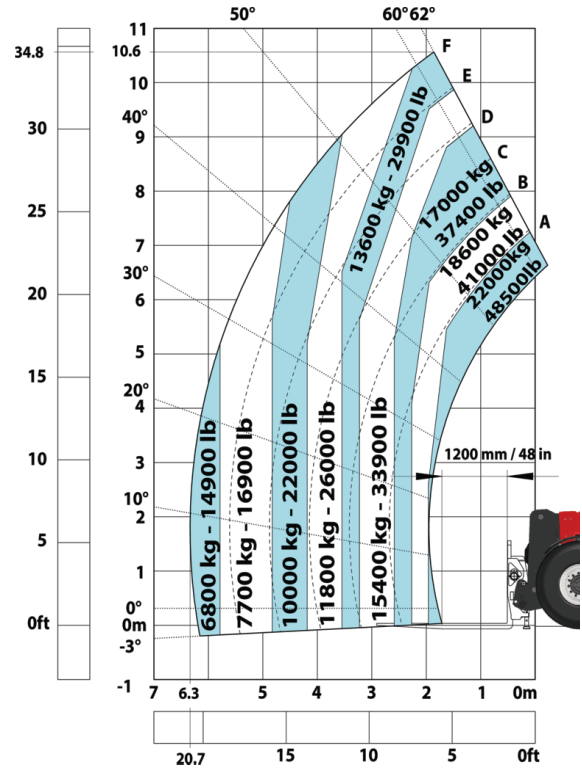


MHT-X 11250 Mining - Diagramas de carga

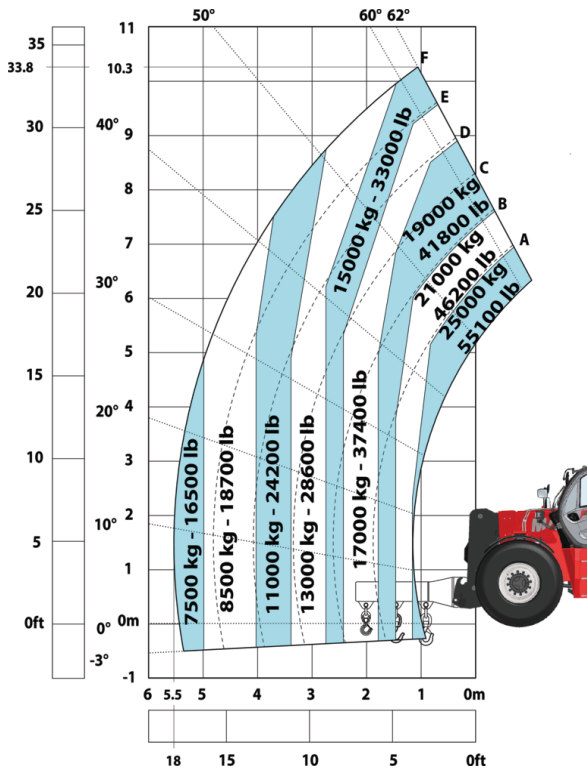
Máquina sobre pneus com garfos LC 900 mm



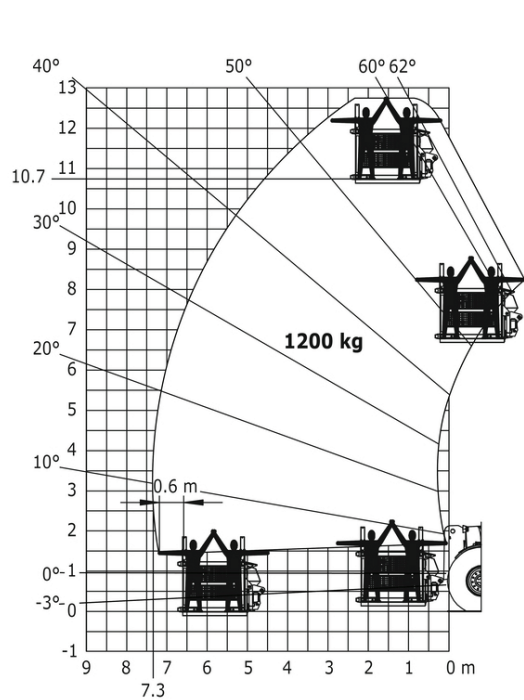
Máquina sobre pneus com garfos LC 1200 mm



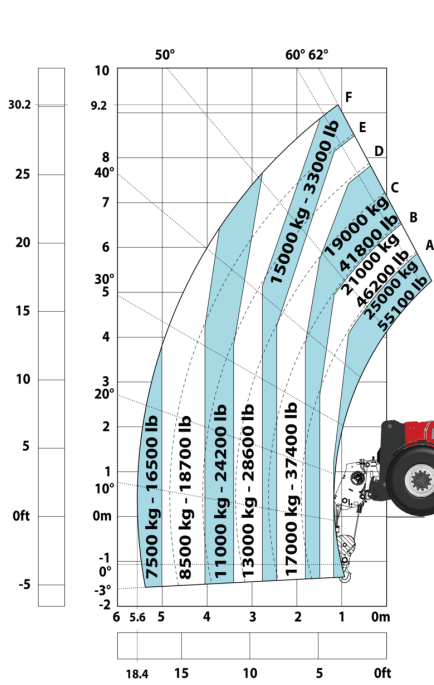
Máquina sob rodas com jib com 3 ganchos 2500Kg (Métrico)



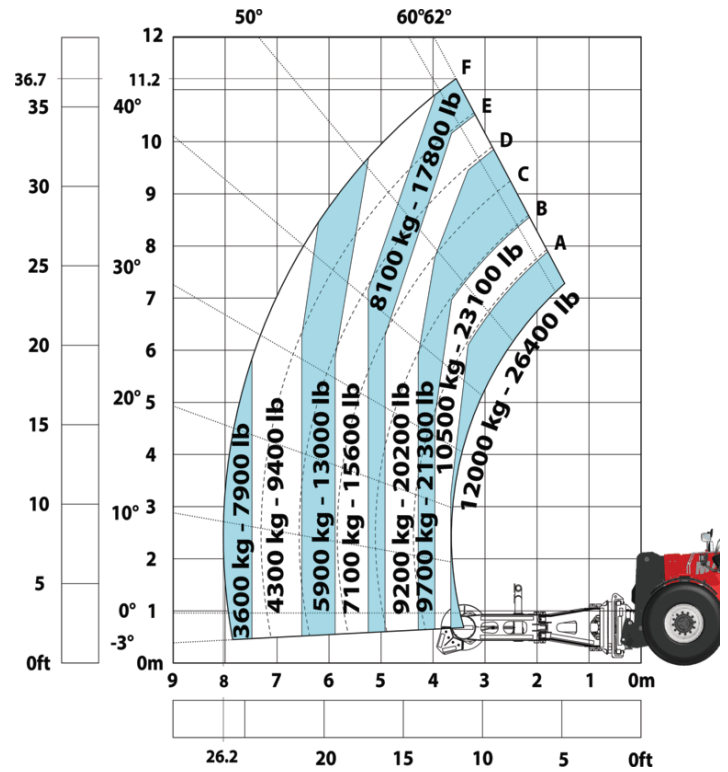
Máquina sobre pneus com cesta para minas subterrâneas (Metric)



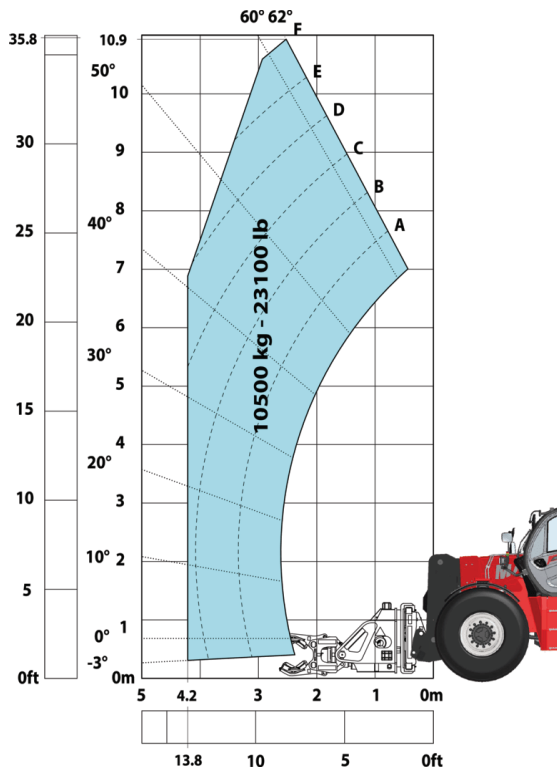
Máquina sob rodas com guincho 25000Kg (Métrico)



Máquina sob rodas com manipulador de pneus TH 63 (Métrico)



Máquina sob rodas com manipulador de cilindros CH10 (Métrico)



Especificações para Mineração

	MHTX 11250 Mining
Função Elevação	
Predisposição do grampo (comandos na cabine)	S
Predisposição da plataforma de trabalho com controle remoto	0
Comfort Ride Control (CRC) Suspensão da lança	S
Funções Secundárias	
Sistema de lubrificação automática (AGS) - chassis + lança	0
Iluminação	
Luzes de freio LIGADAS quando o freio de estacionamento estiver LIGADO	S
Giroflex de led	S
Luzes LED piscando na cabine (luzes de marcação)	S
luzes de deslocamento LED	S
Luzes de trabalho LED na lança (x2)	S
Luzes de trabalho LED na cabine (x4: 2 dianteiras + 2 traseiras)	S
Sistema de purificação de gases de escape	S
Proteção contra ruptura da mangueira hidráulica	S
Tampa de segurança do radiador	S
Outras opções	
Bateria + Isoladores de partida + Receptáculo de partida auxiliar	S
Segurança	
Sistema "Guard Angel" Nível 1	S
Sistema de segurança de visibilidade 360°	S
Bloqueio do cilindro da lança	S
Direção de emergência	0
Parada de emergência: 1 na cabine, 2 no S externo	0
Sistema de supressão de incêndio	S
Proteção da placa de fusíveis - MHT's	0
Faixas refletivas de alta visibilidade	S
Indicadores refletivos das porcas nas rodas	S
Marcação - Adesivo de aviso e perigo	S
Grades de proteção de mineração: janelas direita, esquerda e traseira	S
Freios negativos nos eixos dianteiro e traseiro	0
Câmera traseira e lateral com tela da cabine	S
Sistema com reconhecimento de acessórios (E-reco)	S
Calços de roda	S
Grade de proteção do para-brisa	S



Sede Central

B.P. 249 - 430 rue de l'Aubinière

44150 Ancenis Cedex - France

Tél. : 00 33 (0)2 40 09 10 11 - Fax : 00 33 (0)2 40 09 10 97

www.manitou.com



Esta publicação apresenta uma descrição das versões e possibilidades de configuração dos produtos Manitou que podem possuir equipamentos diferentes. Os equipamentos apresentados nesta brochura podem ser de série, opcionais ou não estarem disponíveis consoante as versões. A Manitou reserva-se o direito de modificar, em qualquer momento e sem pré-aviso, as especificações descritas e representadas. As especificações referidas não comprometem o fabricante. Para mais informações, contacte o seu concessionário Manitou. Documento não contratual. A apresentação e as imagens dos produtos não são contratuais. Os logótipos, assim como a identidade visual da empresa, são propriedade da Manitou e não podem ser utilizados sem autorização. Todos os direitos reservados. As fotografias e os esquemas contidos na presente brochura só são fornecidos para fins de consulta e a título indicativo.

Manitou BF SA - Sociedade anónima com conselho de administração - Capital social: 39 668 399 Euros - 857 802 508 RCS Nantes