

---

Ficha técnica :

# **MHT-X 11250 ST3A**

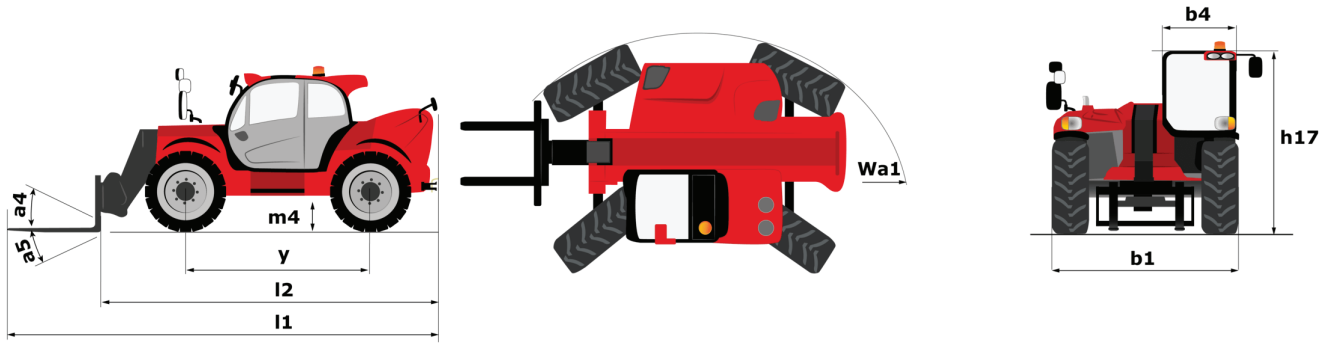
---



 **MANITOU**  
HANDLING YOUR WORLD

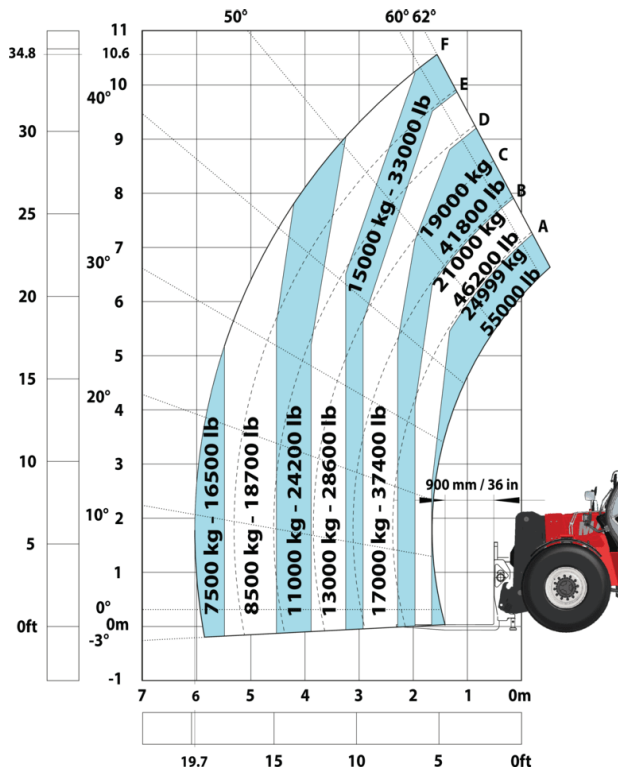
Capacidades		Métrico
Capacidade máx.		24999 kg
Centro de gravidade da carga	c	900 mm
Altura de elevação máx.		10.60 m
Alcance máx.		6 m
Pesos e Dimensões		
Comprimento total	l1	8.92 m
Peso em vazio (com garfos)		31610 kg
Distância ao solo	m4	0.47 m
Distância entre eixos	y	4.10 m
Comprimento até à face dos garfos	l2	7.12 m
Largura total	b1	2.80 m
Altura total	h17	3.07 m
Largura total da cabine	b4	0.95 m
Ângulo de descarga	a5	106 °
Ângulo de inclinação	a4	10 °
Raio de giro exterior (exterior rodas)	Wa1	5.50 m
Comprimento dos garfos / Largura dos garfos / Expressura do garfo	l / e / s	1800 mm x 220 mm / 100 mm
Corretor de nível	a9	10 °
Rodas		
Pneus de serie		18.00 R25
Número de rodas de dianteiras / traseiras		2 / 2
Rodas de tração (dianteira / traseira)		2 / 2
Modo de direção		Direção de 2 rodas, Direção de 4 rodas, Modo caranguejo
Motor		
Marca do motor		Yanmar
Norma do motor		Stage IIIA
Modelo do motor		4TN107TF-6SMU2
Número de cilindros / Capacidade dos cilindros		4 - 4567 cm³
Potência nominal do motor / Potência (kW)		211 Hp / 155 kW
Torque máx. / Rotação do motor		805 Nm@1500 rpm
Sistema de refrigeração do motor		Água
Número de baterias		2
Bateria / Capacidade da bateria		12 V / 120 Ah
Esforço de tração		20400 daN
Transmissão		
Tipo de transmissão		Hidrostática
Número de velocidades (frente e ré)		2 / 2
Velocidade Máxima		25 km/h
Freio de estacionamento		Freio de mão automático negativo
Freio de serviço		Freio multidisco imersos em óleo nos eixos dianteiro e traseiro
Rampa admissível - com carga / sem carga		57.70 % / 31.50 %
Hidráulica		
Tipo de bomba hidráulica		Bomba Load sensing
Débito hidráulico - Pressão hidráulica		275 l/min - 350 bar
Capacidade do Tanque		
Óleo do motor		13 l
Óleo hidráulico		290 l
Capacidade do tanque de combustível		315 l
Ruídos e Vibrações		
Ruído na cabine (LpA) verificado conforme a norma NF EN 12053		75 dB
Ruído ambiente (Lwa)		109 dB
Vibração em mãos e braços		< 2.50 m/s²
Diversos		
Homologação segurança da cabine		Cabine ROPS - FOPS Level 2
Comandos		JSM
Sistema de reconhecimento dos acessórios (E-Reco)		standard

# MHT-X 11250 ST3A - Esquemas dimensionais

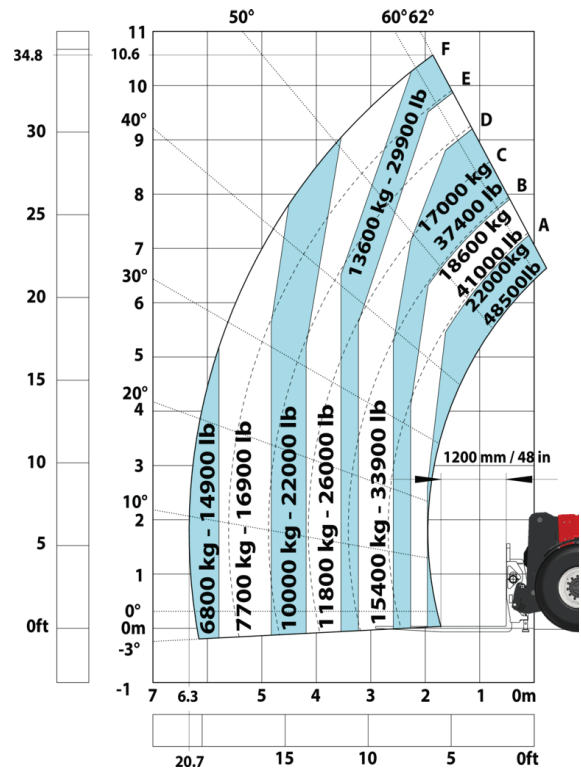


## MHT-X 11250 ST3A - Diagramas de carga

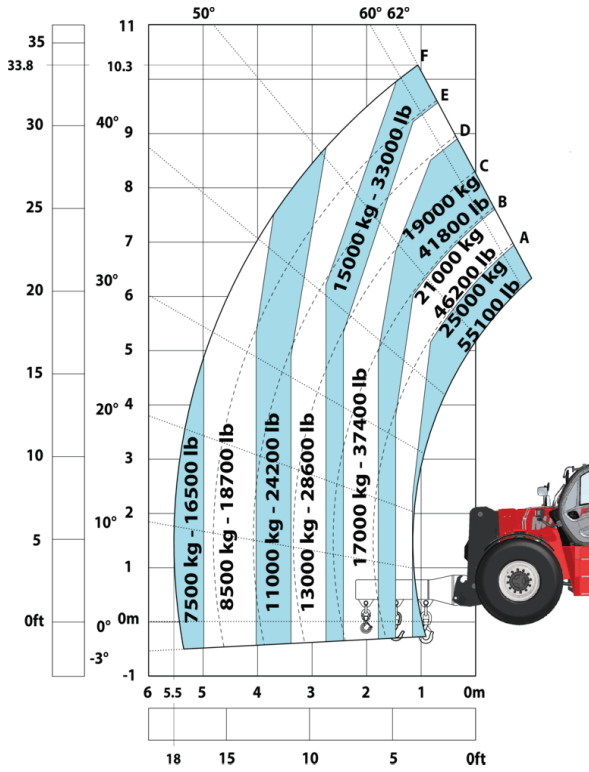
Máquina sobre pneus com garfos LC 900 mm



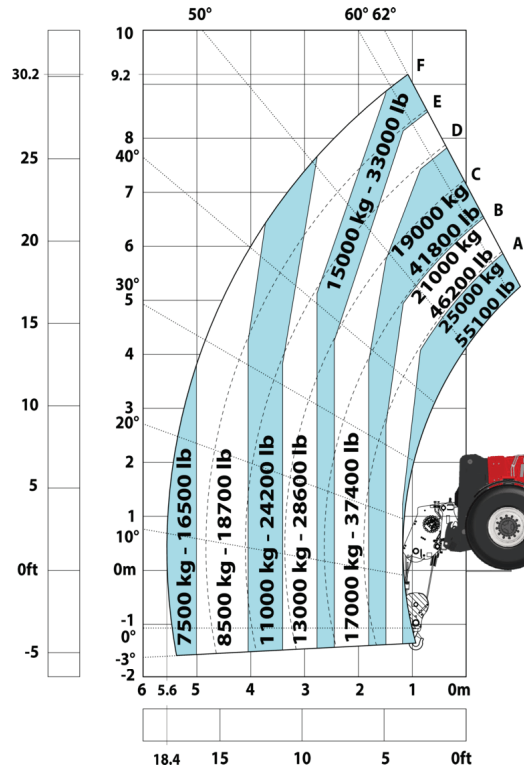
Máquina sobre pneus com garfos LC 1200 mm



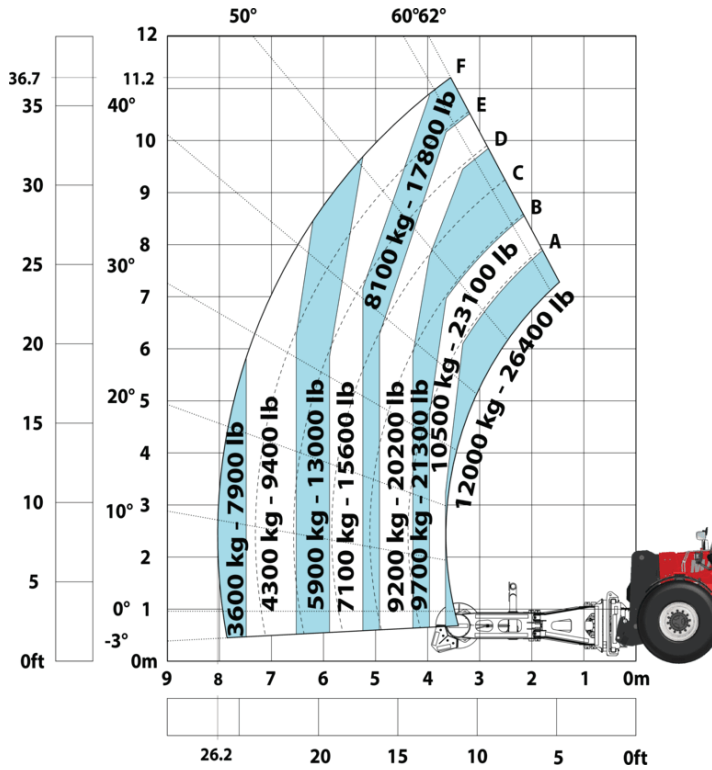
Máquina sob rodas com jib com 3 ganchos 25000Kg (Métrico)



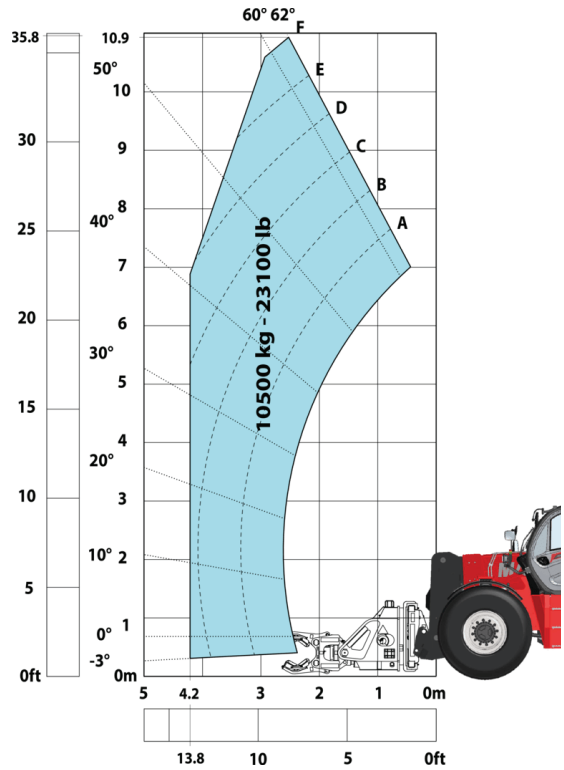
Máquina sob rodas com guincho 25000Kg (Métrico)



Máquina sob rodas com manipulador de pneus TH 63 (Métrico)



Máquina sob rodas com manipulador de cilindros CH10 (Métrico)





**Sede Central**

B.P. 249 - 430 rue de l'Aubinière

44150 Ancenis Cedex - France

Tél. : 00 33 (0)2 40 09 10 11 - Fax : 00 33 (0)2 40 09 10 97

[www.manitou.com](http://www.manitou.com)



Esta publicação apresenta uma descrição das versões e possibilidades de configuração dos produtos Manitou que podem possuir equipamentos diferentes. Os equipamentos apresentados nesta brochura podem ser de série, opcionais ou não estarem disponíveis consoante as versões. A Manitou reserva-se o direito de modificar, em qualquer momento e sem pré-aviso, as especificações descritas e representadas. As especificações referidas não comprometem o fabricante. Para mais informações, contacte o seu concessionário Manitou. Documento não contratual. A apresentação e as imagens dos produtos não são contratuais. Os logótipos, assim como a identidade visual da empresa, são propriedade da Manitou e não podem ser utilizados sem autorização. Todos os direitos reservados. As fotografias e os esquemas contidos na presente brochura só são fornecidos para fins de consulta e a título indicativo.

Manitou BF SA - Sociedade anónima com conselho de administração - Capital social: 39 668 399 Euros - 857 802 508 RCS Nantes