
Ficha técnica :

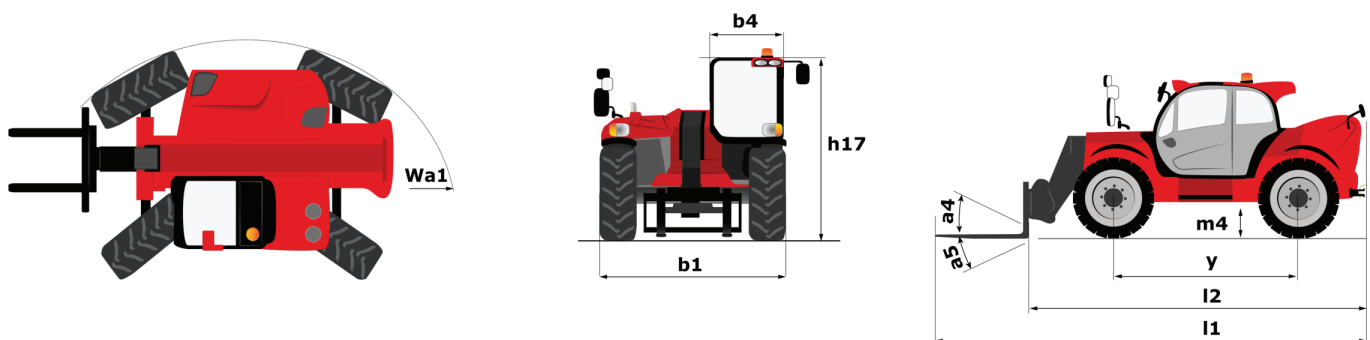
MHT-X 10160 ST3A



 **MANITOU**
HANDLING YOUR WORLD

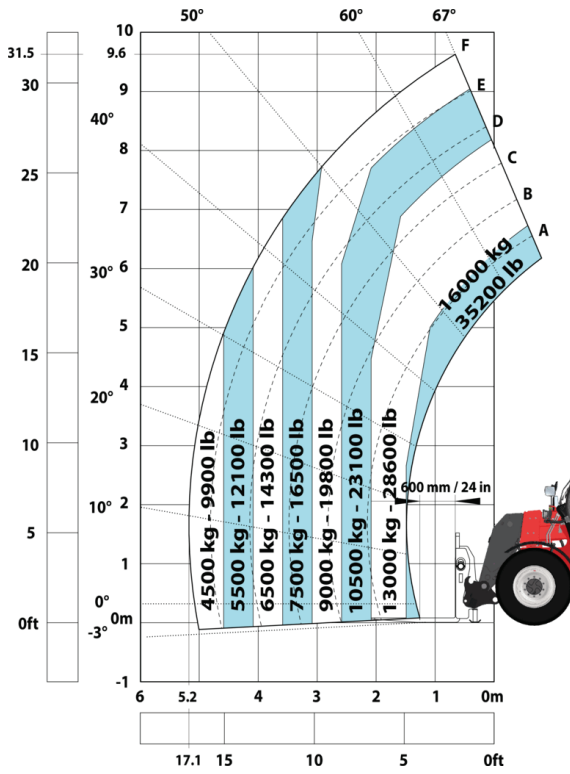
Capacidades		Métrico
Capacidade máx.		16000 kg
Centro de gravidade da carga	c	600 mm
Altura de elevação máx.		9.60 m
Alcance máx.		5.20 m
Peso e Dimensões		
Comprimento total	l1	7.35 m
Peso sem carga (com cesto)		21500 kg
Distância ao solo	m4	0.43 m
Distância entre eixos	y	3.37 m
Comprimento até à face dos garfos	l2	6.15 m
Largura total	b1	2.48 m
Altura total	h17	2.99 m
Largura total da cabine	b4	0.95 m
Ângulo de descarga	a5	104 °
Ângulo de inclinação	a4	12 °
Raio de giro exterior (exterior com rodas)	Wa1	5.20 m
Comprimento dos garfos / Largura dos garfos / Espesura do garfo	l / e / s	1200 mm x 180 mm / 75 mm
Corretor de nível	a9	9 °
Rodas		
Pneus de serie		17,5-R25
Número de rodas de dianteiras / traseiras		2 / 2
Rodas de tração (dianteira / traseira)		2 / 2
Modo de direção		Direção de 2 rodas, Direção de 4 rodas, Modo caranguejo
Motor		
Marca do motor		Yanmar
Norma do motor		Stage IIIA
Modelo do motor		4TN107TT-6SMU1
Número de cilindros / Capacidade dos cilindros		4 - 4567 cm³
Potência nominal do motor / Potência (kW)		173 Hp / 127 kW
Torque máx. / Rotação do motor		805 Nm@1500 rpm
Sistema de refrigeração do motor		Água
Número de baterias		2
Bateria		12 V
Esforço de tração		11770 daN
Transmissão		
Tipo de transmissão		Hidrostático
Número de velocidades (frente e ré)		2 / 2
Velocidade Máxima		25 km/h
Freio de estacionamento		Freio de mão automático negativo
Freio de serviço		Freio multidiscos imersos em óleo nos eixos dianteiro e traseiro
Rampa admissível - com carga / sem carga		32.40 % / 55.40 %
Hidráulica		
Tipo de bomba hidráulica		Bomba Load sensing
Débito hidráulico - Pressão hidráulica		185 l/min - 350 bar
Capacidade do Tanque		
Óleo do motor		13 l
Óleo hidráulico		290 l
Capacidade do tanque de combustível		315 l
Ruídos e Vibrações		
Ruído na cabine (LpA) verificado conforme a norma NF EN 12053		75 dB
Ruído ambiente (Lwa)		108 dB
Vibração em mãos e braços		< 2.50 m/s²
Diversos		
Homologação segurança da cabine		Cabine ROPS - FOPS Level 2
Comandos		JSM
Sistema de reconhecimento dos acessórios (E-Reco)		standard

MHT-X 10160 ST3A - Esquemas dimensionais

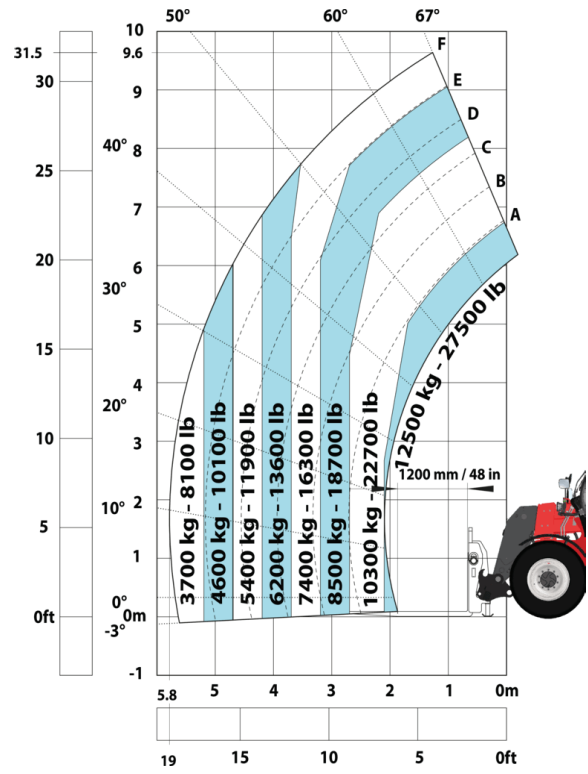


MHT-X 10160 ST3A - Diagramas de carga

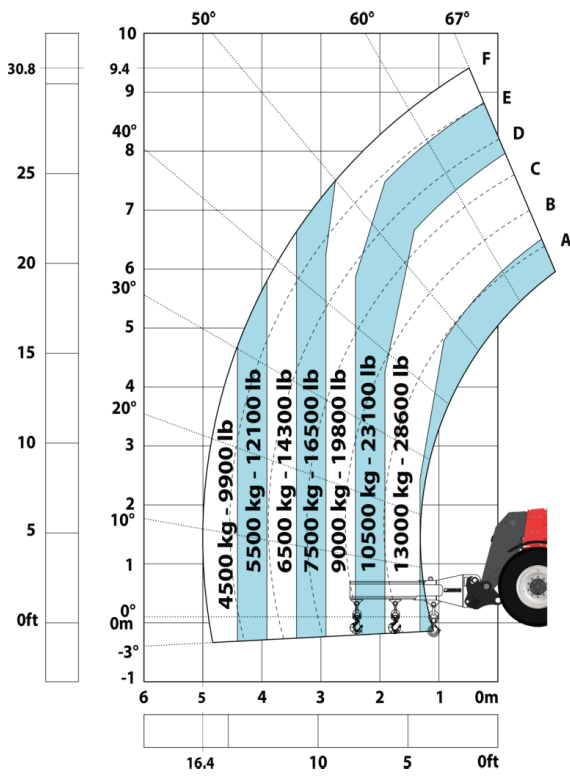
Máquina sobre pneus com garfos LC 600 mm



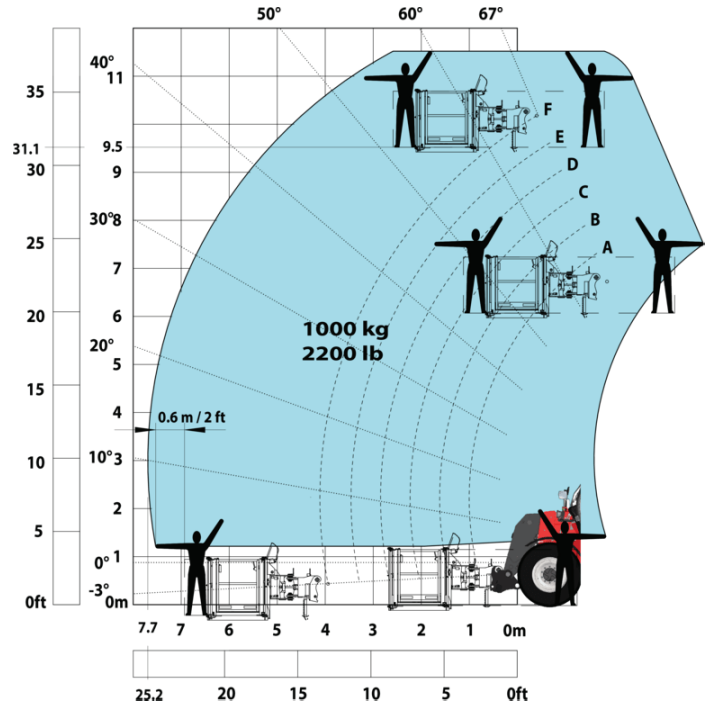
Máquina sobre pneus com garfos LC 1200 mm



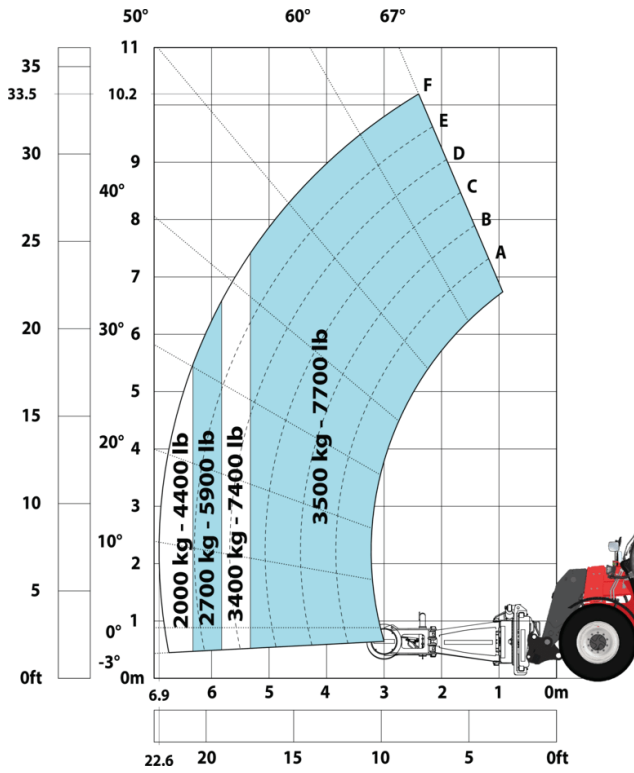
Máquina sob rodas com jib com 3 ganchos 16000Kg (Métrico)



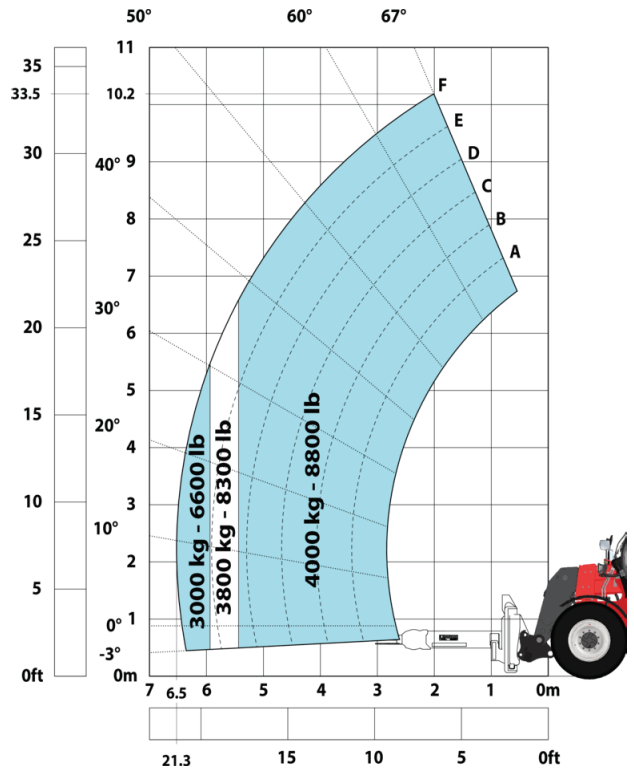
Máquina sobre pneus com plataforma



Máquina sob rodas com manipulador de pneus TH 51
(Métrico)



Máquina sob rodas com manipulador de cilindros CH4
(Métrico)





Sede Central

B.P. 249 - 430 rue de l'Aubinière

44150 Ancenis Cedex - France

Tél. : 00 33 (0)2 40 09 10 11 - Fax : 00 33 (0)2 40 09 10 97

www.manitou.com



Esta publicação apresenta uma descrição das versões e possibilidades de configuração dos produtos Manitou que podem possuir equipamentos diferentes. Os equipamentos apresentados nesta brochura podem ser de série, opcionais ou não estarem disponíveis consoante as versões. A Manitou reserva-se o direito de modificar, em qualquer momento e sem pré-aviso, as especificações descritas e representadas. As especificações referidas não comprometem o fabricante. Para mais informações, contacte o seu concessionário Manitou. Documento não contratual. A apresentação e as imagens dos produtos não são contratuais. Os logótipos, assim como a identidade visual da empresa, são propriedade da Manitou e não podem ser utilizados sem autorização. Todos os direitos reservados. As fotografias e os esquemas contidos na presente brochura só são fornecidos para fins de consulta e a título indicativo.

Manitou BF SA - Sociedade anónima com conselho de administração - Capital social: 39 668 399 Euros - 857 802 508 RCS Nantes