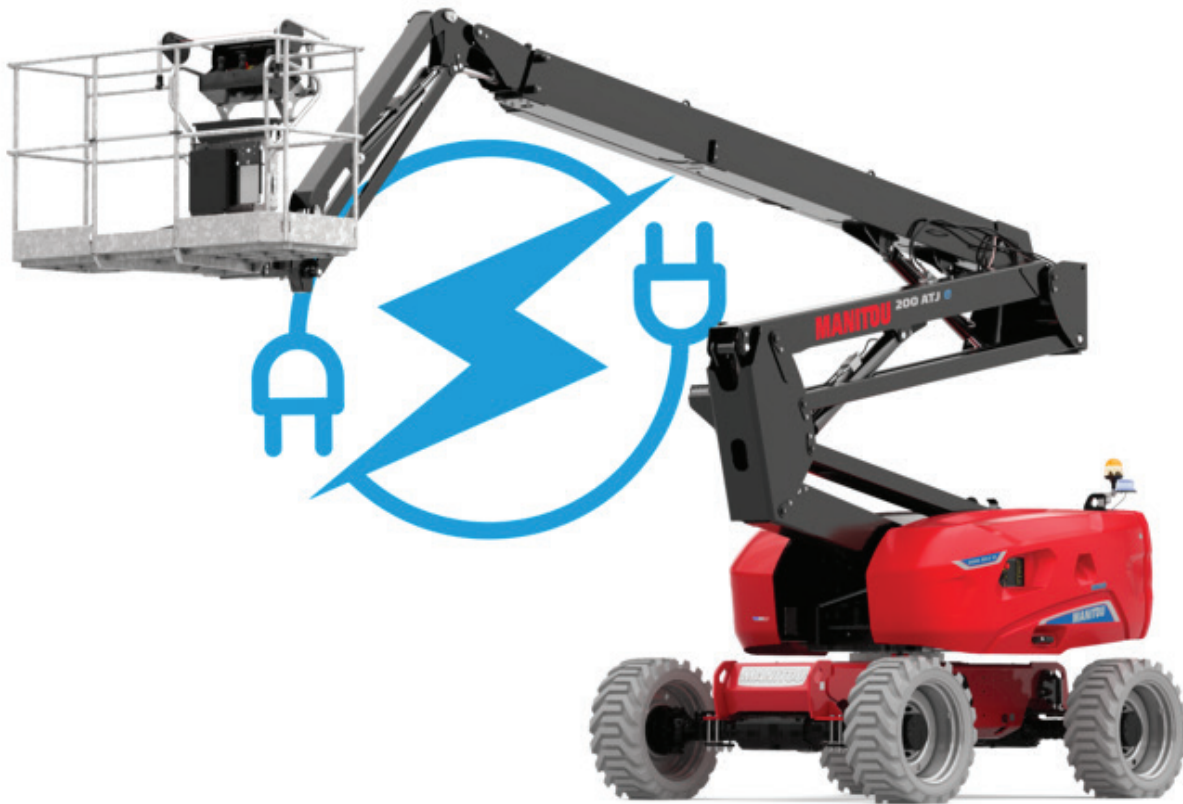

Ficha técnica :

200 ATJ *E* 4WS CR



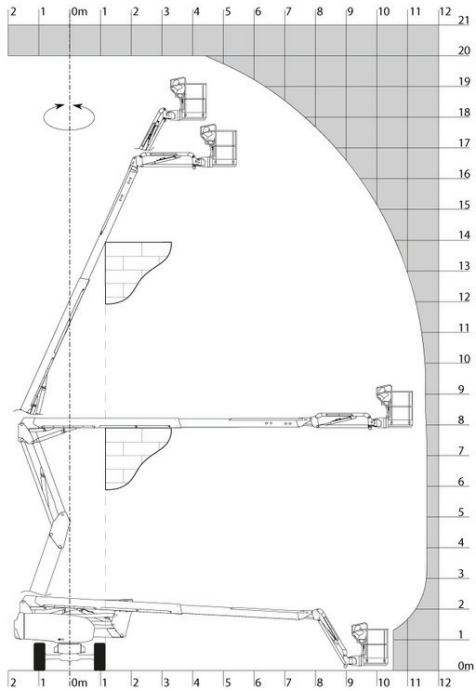
 **MANITOU**
HANDLING YOUR WORLD

Capacidades		Métrico
Altura de trabalho	h21	20 m
Altura da plataforma	h7	18 m
Alcance máx.		11.57 m
Altura da articulação		7.90 m
Articulação do braço (baixo)		+65 ° / -60 °
Capacidade da plataforma	Q	250 kg
Rotação da torre		360 °
Rotação cesto (direita) / da plataforma (esquerda)		90 ° / 90 °
Número de pessoas (interior / exterior)		2 / 2
Peso e Dimensões		
Peso da plataforma *		7530 kg
Dimensão da plataforma (comprimento x largura)	lp / ep	2.10 m x 0.80 m
Largura total	b1	2.38 m
Comprimento total	l1	8.34 m
Altura total	h17	2.46 m
Comprimento total fechado	l9	6.06 m
Altura total recolhido	h18	2.81 m
Altura piso (acesso)	h20	0.45 m
Desvio do contrapeso (torre a 90 °)	a7	0.61 m
Raio de giro interno	b13	1.27 m
Raio de giro externo	Wa3	3.78 m
Distância do solo (no centro) até distância entre eixos	m2	0.38 m
Distância entre eixos	y	2.30 m
Performances		
Velocidade de condução - recolhido		5.30 km/h
Velocidade de condução - elevado		0.70 km/h
Inclinação máxima		45 %
Declive admissível		4 °
Rodas		
Tipo de rodas		Enchimento de espuma
Pneus de série		Camso - 910 x 365
Rodas de tração (dianteira / traseira)		2 / 2
Rodas direcionais (dianteira / traseira)		2 / 2
Freio nas rodas (dianteira / traseira)		0 / 2
Motor/Bateria		
Bateria / Capacidade da bateria		48 V / 460 Ah
Carregador integrado (V / A)		48 V / 60 A
Diversos		
Pressão no solo		10.90 dan/cm2
Pressão hidráulica		240 bar
Capacidade do depósito hidráulico		24 l
Conformidade com as normas		
Esta máquina está em conformidade com:		Diretivas europeias: 2006/42/CE - Máquinas (revisão EN280:2013) - 2004/108/CE (CEM) - 2006/95/CE (Baixa tensão)

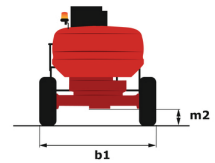
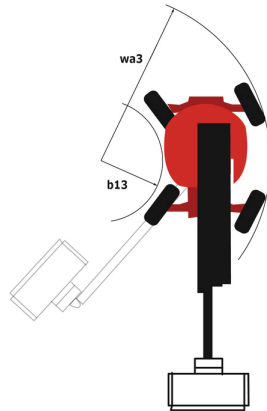
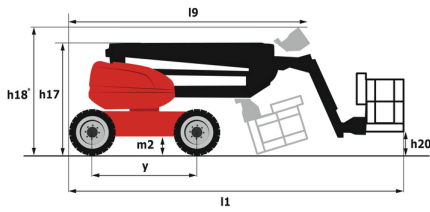
*Varia de acordo com as opções e padrões do país em que a máquina é entregue

200 ATJ e 4WS CR - Diagramas de carga

Gráfico de carga



200 ATJ e 4WS CR - Esquemas dimensionais



Equipamentos

Opcionais

220V predisposição no cesto

4 movimentos simultâneos

4 rodas direcionais

Direção nas 4 rodas com modo caranguejo

Alarme sonoro e luz indicadora (nivelamento, sobrecarga, abaixamento)

Bomba elétrica reserva

Tecnologia CAN bus

Rotação contínua da torre

Pedal Homem Morto

Bloqueio do diferencial no eixo traseiro

Easy Manager

Botão de parada de emergência na plataforma e no chassi

Giroflex rotativo de led

Pneus de Foam

Assistência de Diagnóstico Intergrada

Eixo dianteiro com deslizamento limitado

Grande tela colorida na torre

Baterias de chumbo-ácido

Carregador integrado multivoltagem

Carregador integrado multivoltagem Zivan 48V / 60 A

Eixo dianteiro oscilante

tampa rotativa para painel de controle

SPS : Sistema de Paroteção Secundária

Informações da tela no cesto

Caixa de ferramentas na plataforma

Movimentos possíveis na altura máxima

Dois motores elétricos de 8,5kW e 16kW

Opcional

Plugue de 110 ou 230 V com disjuntor diferencial

Easy Link

Alarme sonoro em cada movimento

Alarme sonoro em deslocamento

Oléo Biodegradável

Anti-arranque codificado

Easy Link com bloqueio Remoto

Sistema Elétrico Centralizado

Cesto totalmente galvanizado 1800mm com porta lateral

Cesto galvanizado 1.800 mm

Bloqueio de chave na tampa da torre

Pneus não marcantes

Kit de segurança (cinto + capacete)

Predisposição à água



Sede Central

B.P. 249 - 430 rue de l'Aubinière

44150 Ancenis Cedex - France

Tél. : 00 33 (0)2 40 09 10 11 - Fax : 00 33 (0)2 40 09 10 97

www.manitou.com



Esta publicação apresenta uma descrição das versões e possibilidades de configuração dos produtos Manitou que podem possuir equipamentos diferentes. Os equipamentos apresentados nesta brochura podem ser de série, opcionais ou não estarem disponíveis consoante as versões. A Manitou reserva-se o direito de modificar, em qualquer momento e sem pré-aviso, as especificações descritas e representadas. As especificações referidas não comprometem o fabricante. Para mais informações, contacte o seu concessionário Manitou. Documento não contratual. A apresentação e as imagens dos produtos não são contratuais. Os logótipos, assim como a identidade visual da empresa, são propriedade da Manitou e não podem ser utilizados sem autorização. Todos os direitos reservados. As fotografias e os esquemas contidos na presente brochura só são fornecidos para fins de consulta e a título indicativo.

Manitou BF SA - Sociedade anónima com conselho de administração - Capital social: 39 668 399 Euros - 857 802 508 RCS Nantes