

---

Ficha técnica :

# **120 AETJ-C**

---



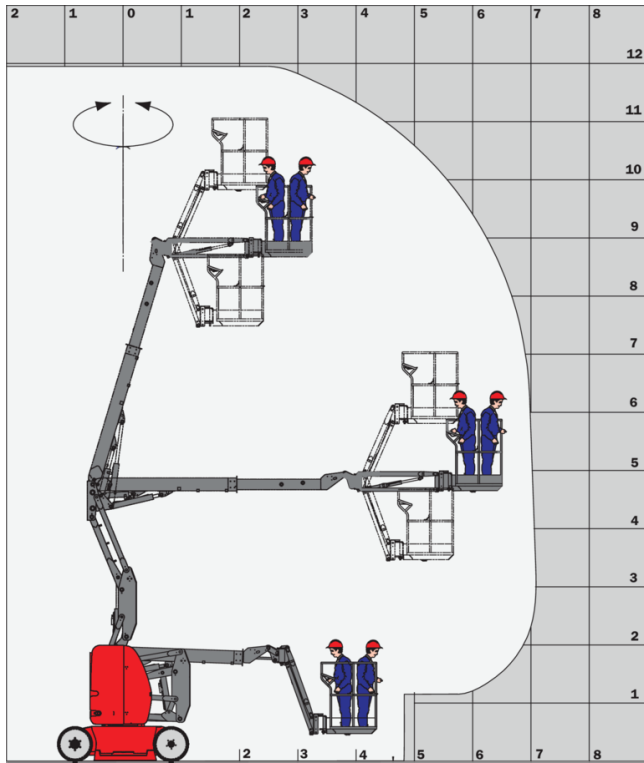
 **MANITOU**  
HANDLING YOUR WORLD

Capacidades		Métrico
Altura de trabalho	h21	11.95 m
Altura da plataforma	h7	9.95 m
Alcance máx.		7 m
Altura da articulação		6.40 m
Articulação do braço (baixo)		+70 ° / -70 °
Capacidade da plataforma	Q	200 kg
Rotação da torre		355 °
Rotação cesto (direita) / da plataforma (esquerda)		66 ° / 59 °
Número de pessoas (interior / exterior)		2 / 2
Peso e Dimensões		
Peso da plataforma *		6660 kg
Dimensão da plataforma (comprimento x largura)	lp / ep	1.20 m x 0.92 m
Largura total	b1	1.20 m
Comprimento total	l1	5.48 m
Altura total	h17	1.99 m
Comprimento total fechado	l9	3.74 m
Altura total recolhido	h18	2.16 m
Altura piso (acesso)	h20	0.40 m
Comprimento da extensão (jib)	l13	1.26 m
Raio de giro interno	b13	1.55 m
Raio de giro externo	Wa3	3.34 m
Distância atrás da roda traseira		0.23 m
Distância ao solo	m4	0.10 m
Distância ao solo com estabilizadores em baixo	m6	0.02 m
Distância entre eixos	y	1.65 m
Perfomances		
Velocidade de condução - recolhido		6 km/h
Velocidade de condução - elevado		0.60 km/h
Inclinação máxima		25 %
Declive admissível		3 °
Rodas		
Tipo de rodas		Pneus sólidos não marcantes
Dimensões das rodas dianteiras / traseiras		0,6x0,19 - 0,6x0,19
Rodas de tração (dianteira / traseira)		0 / 2
Rodas direcionais (dianteira / traseira)		2 / 0
Travagem nas rodas (frente / atrás)		0 / 2
Motor/Bateria		
Potência nominal do motor elétrico		2 x 4.50 kW
Bomba elétrica		3.70 kW
Bateria / Capacidade da bateria		48 V / 240 Ah
Carregador integrado (V / A)		48 V / 30 A
Diversos		
Número de ciclos com bateria STD (HIRD)		60
Pressão no solo		20 dan/cm2
Pressão hidráulica		200 bar
Capacidade do depósito hidráulico		18 l
Vibração em mãos e braços		< 2.50 m/s <sup>2</sup>

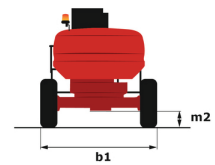
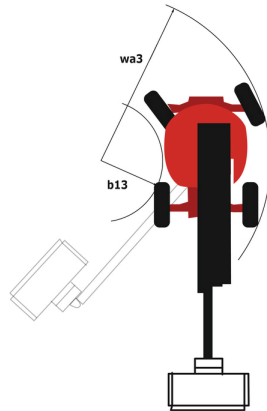
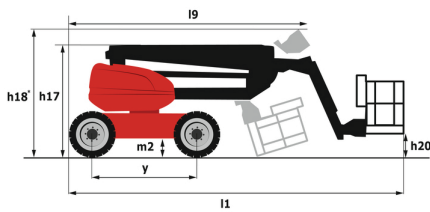
\*Varia de acordo com as opções e padrões do país em que a máquina é entregue

## 120 AETJ-C - Diagramas de carga

Gráfico de carga



## 120 AETJ-C - Esquemas dimensionais



---

# Equipamentos

---

## Standard

Predisposição 230V

Alarme sonoro e luz indicadora (nivelamento, sobrecarga, abaixamento)

Luz indicadora de carga da bateria

Easy Manager

CAN bus technology

Botão de parada de emergência na plataforma e no chassi

Buzina

Horímetro

Assistência de Diagnóstico Intergrada

Descida manual de emergência

Carregador integrado multivoltagem

Freio negativo nas rodas traseiras

Pneus não marcantes

Jib

Cesto com piso de malha corrugada

Proteção contra buracos com operação automática

Controles proporcionais

Pontos de içamento e Amarração

Caixa de ferramentas na plataforma

Bateria de tração

## Opcional

Tomada 110V a 230V com circuito disjuntor

3D

Sinal sonoro em todos os movimentos

Sinal sonoro em movimentação

Óleo Biodegradável

Recarga centralizada da bateria

Proteção do óleo para clima frio

Bateria de alta capacidade

Luzes

Bateria livre de manutenção

Pintura Personalizada

Cobertura protetora para o painel de controle

SMS : Safe Man System

Cinto de segurança

Predisposição à água

Farol de trabalho na plataforma



**Sede Central**

B.P. 249 - 430 rue de l'Aubinière

44150 Ancenis Cedex - France

Tél. : 00 33 (0)2 40 09 10 11 - Fax : 00 33 (0)2 40 09 10 97

[www.manitou.com](http://www.manitou.com)



Esta publicação apresenta uma descrição das versões e possibilidades de configuração dos produtos Manitou que podem possuir equipamentos diferentes. Os equipamentos apresentados nesta brochura podem ser de série, opcionais ou não estarem disponíveis consoante as versões. A Manitou reserva-se o direito de modificar, em qualquer momento e sem pré-aviso, as especificações descritas e representadas. As especificações referidas não comprometem o fabricante. Para mais informações, contacte o seu concessionário Manitou. Documento não contratual. A apresentação e as imagens dos produtos não são contratuais. Os logótipos, assim como a identidade visual da empresa, são propriedade da Manitou e não podem ser utilizados sem autorização. Todos os direitos reservados. As fotografias e os esquemas contidos na presente brochura só são fornecidos para fins de consulta e a título indicativo.

Manitou BF SA - Sociedade anónima com conselho de administração - Capital social: 39 668 399 Euros - 857 802 508 RCS Nantes